

## แบบฟอร์ม

2  
5  
6  
8

ข้อเสนอโครงการเพื่อขอรับการสนับสนุนงบประมาณ  
การส่งเสริมการนำวิทยาศาสตร์ เทคโนโลยีและนวัตกรรม  
เพื่อเพิ่มศักยภาพการผลิตและเศรษฐกิจชุมชน

แพลตฟอร์มเพิ่มศักยภาพธุรกิจชุมชน  
Building Community Enterprise : BCE



แพลตฟอร์มเพิ่มศักยภาพธุรกิจชุมชน (Building Community Enterprise : BCE) จัดทำขึ้นเพื่อให้นักวิจัยนำความรู้ด้าน วทน. และการบริหารจัดการ การตลาด ยกระดับขีดความสามารถในการแข่งขันและวางรากฐานทางเศรษฐกิจให้กับผู้ประกอบการชุมชน ทั้งนี้ แพลตฟอร์ม BCE มุ่งเน้นการพัฒนาสินค้า(Product) และบริการ(Service) ตลอดห่วงโซ่คุณค่า(ต้นทาง กลางทาง ปลายทาง) มีการพัฒนาผลิตภัณฑ์และบริการด้วยการต่อยอดภูมิปัญญา นำไปสู่การพัฒนาคุณภาพและมาตรฐาน(Quality & Standard) มีกระบวนการในการช่วยผู้ประกอบการในการจัดทำโมเดลธุรกิจ(Business model) และแผนธุรกิจ(Business plan) ที่ชัดเจนตอบโจทย์ทั้ง ตลาดออฟไลน์และออนไลน์ ซึ่งจะนำไปสู่การเพิ่มขีดความสามารถในการแข่งขันให้กับสินค้าและบริการของธุรกิจชุมชนและส่งเสริม วิถีคิดและการดำเนินธุรกิจในรูปแบบของธุรกิจเพื่อชุมชน(Business for Community) หรือธุรกิจเพื่อสังคม(Social Enterprise) ได้ ในอนาคต

ขั้นตอนการพัฒนา	แนวทางเบื้องต้น
ปีที่ ๑ มาตรฐาน เตรียมพร้อมสู่การขอรับรองมาตรฐาน	การให้ความรู้ เทคโนโลยี เพื่อนำไปสู่การขอรับรองมาตรฐานผลิตภัณฑ์ เช่น GMP อย. มผช.
ปีที่ ๒ โมเดลธุรกิจ ขับเคลื่อนโมเดลธุรกิจ	นำโมเดลธุรกิจมาใช้ในการขายสินค้าและบริการผ่านช่องทางออนไลน์ และออนไลน์
ปีที่ ๓ ธุรกิจยั่งยืน พัฒนารัฐกิจสู่ธุรกิจเพื่อสังคม	ส่งเสริมการดำเนินงานของธุรกิจเพื่อพัฒนาไปสู่การเป็นธุรกิจเพื่อสังคม

โครงการใหม่

โครงการต่อเนื่องปีที่ 2

โครงการต่อเนื่องปีที่ 3

1. ชื่อหน่วยงาน : ศูนย์คลินิกเทคโนโลยีสถาบันวิจัยและพัฒนา มหาวิทยาลัยเทคโนโลยีราชมงคลพระนคร
2. ชื่อโครงการ : การพัฒนาผลิตภัณฑ์ผ้านาตักและดอกไม้ใยบัว เพื่อยกระดับการท่องเที่ยวของชุมชนในตำบลเกาะเกร็ด จังหวัดนนทบุรี ปีที่ 2
3. ห่วงโซ่คุณค่า (Value chain) : การพัฒนาการท่องเที่ยว  
ผลไม้และพืชเศรษฐกิจ

#### 4. รายชื่อผู้รับผิดชอบโครงการและผู้ร่วมโครงการ

รายชื่อผู้ร่วมโครงการ ระบุชื่อ นามสกุล ตำแหน่ง เบอร์โทร อีเมล	หน้าที่รับผิดชอบใน โครงการ <sup>1</sup>	องค์ความรู้/เทคโนโลยี/ นวัตกรรมที่รับผิดชอบใน โครงการ	ประสบการณ์งานที่เกี่ยวข้อง กับโครงการ <sup>2</sup>
1. ดร.ชลากร อุดมรักษาสกุล ผู้อำนวยการสถาบันวิจัยและพัฒนา โทรศัพท์ : 09 5459 6966 อีเมล : chalakorn.u@rmutp.ac.th	ที่ปรึกษา โครงการ	- หมายเลขผู้เชี่ยวชาญ 443 ในระบบ CMO - เชี่ยวชาญด้าน วิศวกรรมศาสตร์ เครื่องจักร และมาตรฐาน ผลิตภัณฑ์	เป็นที่ปรึกษาโครงการ คลินิกเทคโนโลยี โครงการ คู่มือวิทยเพื่อโอทอป โครงการบริการวิชาการ และโครงการวิจัย ตั้งแต่ปี 2562 ถึงปัจจุบัน
2. นางสาวดวงฤทัย แก้วคำ หัวหน้างานบริการวิชาการ โทรศัพท์ : 09 0996 3663 อีเมล : doungrouthai.k@rmutp.ac.th	หัวหน้าโครงการ	- หมายเลขผู้เชี่ยวชาญ 416 ในระบบ CMO - เชี่ยวชาญด้านการตลาด การสร้างสื่อ ประชาสัมพันธ์ และการ สร้าง Story Telling	รับผิดชอบโครงการคลินิก เทคโนโลยี โครงการคู่มือ วิทยเพื่อโอทอป โครงการ บริการวิชาการ และ โครงการวิจัย ตั้งแต่ปี 2554 ถึงปัจจุบัน
3. ผศ.ดร.ฉันทนา ปาปิดตา รองผู้อำนวยการสถาบันวิจัยและ พัฒนา โทรศัพท์ : 09 7251 6027 อีเมล : chantana.p@rmutp.ac.th	ผู้ร่วมโครงการ	- หมายเลขผู้เชี่ยวชาญ 2790 ในระบบ CMO - เชี่ยวชาญด้านเทคโนโลยี ดิจิทัล คอมพิวเตอร์กราฟิก และสื่อสิ่งพิมพ์	รับผิดชอบโครงการ บริการวิชาการ และ โครงการวิจัย ตั้งแต่ปี 2552 ถึงปัจจุบัน
4. นางสาวหนึ่งฤทัย แก้วคำ หัวหน้างานพัฒนาบ่มเพาะธุรกิจ โทรศัพท์ : 09 6891 5867 อีเมล : nuengruethai.k@rmutp.ac.th	ผู้ร่วมโครงการ	- หมายเลขผู้เชี่ยวชาญ 2820 ในระบบ CMO - เชี่ยวชาญด้านการตลาด การประสานงานกับชุมชน การบริหารจัดการชุมชน	รับผิดชอบโครงการ บริการวิชาการ และ โครงการพัฒนาบ่มเพาะ ธุรกิจ ตั้งแต่ปี 2553 ถึง ปัจจุบัน
5. นายณฤพน ไพศาลตันติวงศ์ คณะอุตสาหกรรมสิ่งทอและ ออกแบบแฟชั่น โทรศัพท์ : 0 2665 3555 ต่อ 3018 อีเมล : naruepon.p@mutp.ac.th	ผู้ร่วมโครงการ	- เชี่ยวชาญด้านการ ออกแบบแฟชั่น การทำ ผลิตภัณฑ์จากเศษวัสดุ เหลือทิ้ง	รับผิดชอบโครงการ บริการวิชาการ โครงการวิจัย และเป็น วิทยากรด้านการออกแบบ แฟชั่น การทำผลิตภัณฑ์ จากเศษวัสดุเหลือทิ้ง

**4. รายชื่อผู้รับผิดชอบโครงการและผู้ร่วมโครงการ (ต่อ)**

6. นายคณิต อยู่สมบูรณ์ คณะสถาปัตยกรรมศาสตร์และการ ออกแบบ โทรศัพท์ : 0 2665 3888 ต่อ 5024 อีเมล : yoosomboon2931@gmail.com	ผู้ร่วมโครงการ	- เชี่ยวชาญด้านการ ออกแบบและพัฒนา บรรจุภัณฑ์ ได้แก่ ฉลาก ตราสินค้า และบรรจุภัณฑ์	รับผิดชอบโครงการ บริการวิชาการ โครงการวิจัย และเป็น วิทยากรด้านการออกแบบ และพัฒนาบรรจุภัณฑ์
7. นางสาวลัดดา วันยาเล วสข.ผ้าบาติกและดอกไม้ใยบัว โทรศัพท์ : 08 7011 7998	ประธานกลุ่ม	ผลิตภัณฑ์ผ้าบาติก ดอกไม้ใยบัว เสื้อผ้ามัดย้อม	บริหารจัดการวิสาหกิจ ชุมชนผ้าบาติกและ ดอกไม้ใยบัว

<sup>1</sup> หน้าที่ความรับผิดชอบ ได้แก่ หัวหน้าโครงการ ผู้ร่วมโครงการ ประธานกลุ่ม เจ้าหน้าที่รัฐ เจ้าหน้าที่ท้องถิ่น อื่น ๆ

<sup>2</sup> แบบประวัติแบบย่อ(การศึกษา ประสบการณ์ทำงาน งานวิจัยที่เกี่ยวข้อง) ในส่วนที่เกี่ยวข้องกับบทบาทหน้าที่ในโครงการของผู้เข้าร่วมโครงการทุกคน

**5. ลักษณะโครงการ :** โปรดใส่เครื่องหมาย  ใน  ที่ต้องการและกรอกข้อมูลพร้อมหลักฐานตามที่ระบุ

- 5.1 เป็นโครงการที่กลุ่มเป้าหมายอยู่ในฐานข้อมูลแผนงานการให้บริการคำปรึกษาและข้อมูลเทคโนโลยี (ปีที่ให้คำปรึกษา....2565....)
- 5.2 เป็นโครงการที่มีผู้ร่วมโครงการ ด้านผู้เชี่ยวชาญด้านการตลาด และแผนธุรกิจเข้าร่วมวางแผนธุรกิจชุมชน (ปรากฏในชื่อผู้เสนอโครงการและผู้ร่วมโครงการหรือแผนการดำเนินโครงการ)
- 5.3 เป็นโครงการต่อเนื่องที่เคยได้รับการสนับสนุนจากโครงการคลินิกฯหรือโครงการที่เคยดำเนินการ มาแล้วจากแหล่งทุนอื่น (ปีที่ดำเนินการ....2567...)  
 แบบผลการดำเนินงานและผลสำเร็จที่ผ่านมาประกอบด้วย
- 5.4 เป็นโครงการใหม่ (ไม่เคยดำเนินการหรือรับงบประมาณจากแหล่งใด) โดยเป็นโครงการที่.....
  - 1) เป็นความต้องการของชุมชน (เกษตรกร แม่บ้านเป็นรายบุคคลหรือเป็นกลุ่ม หรือ วิสาหกิจชุมชน หรือ SMEs โดยได้แนบหลักฐานตามแบบสำรวจความต้องการ (แบบสำรวจข้อมูลความต้องการเทคโนโลยี)
  - 2) มาจากสมาชิกอาสาสมัครวิทยาศาสตร์และเทคโนโลยี (โปรดระบุชื่อผู้นำ) ..... โดยได้แนบหนังสือขอความช่วยเหลือทางวิชาการ (แบบหนังสือขอความช่วยเหลือทางวิชาการหรือเทคโนโลยี)
  - 3) กลุ่มเป้าหมายมาจากสมาชิกของกองทุนหมู่บ้าน (โปรดระบุชื่อผู้นำ) ..... โดยได้แนบหนังสือขอความช่วยเหลือทางวิชาการ (แบบหนังสือขอความช่วยเหลือทางวิชาการหรือเทคโนโลยี)
  - 4) เป็นข้อเสนอความต้องการของ  จังหวัด /ท้องถิ่น (ผ่านหน่วยปฏิบัติการเครือข่าย อว. ระดับภาค)
- 5.5 เป็นผลงานวิจัยและพัฒนาที่มีพร้อมในการนำมาดำเนินการจริงตามแผนธุรกิจชุมชน  
 โปรดระบุแหล่งทุน.....ปีที่ได้รับทุน.....  
 หมายเลขโทรศัพท์แหล่งทุน.....โดย  ไม่เคยดำเนินการ  
 เคยดำเนินการ ให้ระบุไว้ในข้อ 5.3

## 6. หลักการและเหตุผล :

สถาบันวิจัยและพัฒนา เป็นหน่วยงานในสังกัดมหาวิทยาลัยเทคโนโลยีราชมงคลพระนคร มีวิสัยทัศน์เป็นสถาบันที่บูรณาการงานวิจัย นวัตกรรม วิชาการของมหาวิทยาลัย เพื่อนำไปสู่การพัฒนาเศรษฐกิจและสังคม โดยหนึ่งในพันธกิจของสถาบันคือบริการวิชาการและสังคม เพื่อสร้างและพัฒนาอาชีพโดยยึดนโยบายและยุทธศาสตร์การพัฒนาประเทศ ซึ่งดำเนินการมาตลอดระยะเวลาของการบริหารจัดการสถาบัน ตั้งแต่ปี 2550 ถึงปัจจุบัน โดยบริการวิชาการในรูปแบบการสำรวจข้อมูลความต้องการของชุมชน เพื่อให้ทราบถึงประเด็นปัญหาหรือความต้องการของชุมชนอย่างแท้จริง บริการให้คำปรึกษาและข้อมูลเทคโนโลยีผ่านช่องทางโทรศัพท์ ระบบออนไลน์ เว็บไซต์ และสื่อสังคมออนไลน์ ถ่ายทอดเทคโนโลยีในรูปแบบของการจัดนิทรรศการ การอบรมเชิงปฏิบัติการแก่กลุ่มชุมชนในพื้นที่ภาคกลาง ซึ่งจากกิจกรรมการลงพื้นที่เสวนาแลกเปลี่ยนเรียนรู้ร่วมกับองค์การบริหารส่วนตำบลเกาะเกร็ด พร้อมทั้งสำรวจปัญหาและความต้องการของกลุ่มชุมชนในตำบลเกาะเกร็ด อำเภอปากเกร็ด จังหวัดนนทบุรี ภายใต้โครงการให้คำปรึกษาและบริการข้อมูลเทคโนโลยี ประจำปีงบประมาณ พ.ศ. 2565 เมื่อวันที่ 19 เมษายน 2565 โดยสำรวจข้อมูลกลุ่มชุมชนและผู้ประกอบการในตำบลเกาะเกร็ด อำเภอปากเกร็ด จังหวัดนนทบุรี จำนวน 11 แห่ง พบว่า ประเด็นปัญหาที่กลุ่มชุมชนและผู้ประกอบการมีความต้องการเร่งด่วนเป็นเรื่องของการประชาสัมพันธ์การท่องเที่ยวในพื้นที่เกาะเกร็ด เพื่อให้นักท่องเที่ยวเดินทางมาเที่ยวที่เกาะเกร็ดเพิ่มขึ้น อันจะทำให้เกิดการกระจายรายได้สู่ชุมชนในตำบลเกาะเกร็ด รองลงมาเป็นเรื่องของการพัฒนาอาชีพใหม่ การพัฒนาผลิตภัณฑ์ บรรจุภัณฑ์ และการเพิ่มช่องทางการตลาด ตามลำดับ

วิสาหกิจชุมชนผ้าบาติกและดอกไม้ไบบัว อำเภอปากเกร็ด จังหวัดนนทบุรี ตั้งอยู่เลขที่ 53/1 หมู่ 3 ตำบลเกาะเกร็ด อำเภอปากเกร็ด จังหวัดนนทบุรี ปัจจุบันมีสมาชิกทั้งสิ้นจำนวน 18 คน อาชีพหลักคือการผลิตและจำหน่ายผลิตภัณฑ์ของกลุ่ม รวมถึงการให้บริการด้านการท่องเที่ยวเชิงสร้างสรรค์ เป็นการรวมกลุ่มกันโดยการนำของคุณลัดดา วันยาเล ประธานกลุ่มฯ ที่ได้ถ่ายทอดองค์ความรู้ในการทำผ้าบาติกไปสู่ครอบครัวและชาวมุสลิมในละแวกใกล้เคียง เพื่อสร้างงานสร้างอาชีพ และสร้างรายได้ให้กับคนในชุมชน โดยริเริ่มก่อตั้งกลุ่มตั้งแต่ปี 2547 ผลิตภัณฑ์ของกลุ่ม ประกอบด้วย ผ้าบาติก ผลิตภัณฑ์จากดอกไม้ไบบัว ผ้ามัดย้อมในหลากหลายรูปแบบ เช่น ผ้าคลุมไหล่ เสื้อยืดมัดย้อม ยางรัดผม พวงกุญแจ กระเป๋าหูหิ้ว กระเป๋าถือ กระเป๋าสะพาย เป็นต้น และเป็นฐานการเรียนรู้ในการทำกิจกรรมเกี่ยวกับผ้าบาติก เช่น การทำผ้าบาติก การเพ้นท์ผ้าบาติก การวาดภาพระบายสีผ้าเซ็ดหน้าจากผ้าบาติก โดยมีรายได้เฉลี่ยในปี 2563 ที่ประมาณ 3,500 บาทต่อเดือน หรือ 42,000 บาทต่อปี รายได้เฉลี่ยในปี 2564 ที่ประมาณ 3,800 บาทต่อเดือน หรือ 45,600 บาทต่อปี และมีรายได้เฉลี่ยในปี 2565 ที่ประมาณ 4,000 บาทต่อเดือน หรือ 48,000 บาทต่อปี ทางกลุ่มสามารถผลิตผลิตภัณฑ์จากผ้าไบบัวได้ในปริมาณ 200-500 ชิ้นต่อเดือน หรือ 2,400-6,000 ชิ้นต่อปี ช่องทางการจัดจำหน่าย ได้แก่ จำหน่ายผ่านหน้าร้าน ฝากขายตามสถานที่รับฝาก ขายผ่านนายหน้า และผลิตตามคำสั่งซื้อของลูกค้า จากการสำรวจปัญหาและความต้องการของกลุ่มฯ พบว่า ทางกลุ่มมีความต้องการพัฒนากระเป๋าผ้า เสื้อแฟชั่น และกางเกงให้มีความทันสมัยมากขึ้น เพื่อให้รองรับกับเทรนด์แฟชั่นและสไตล์การแต่งกายของผู้บริโภคในปัจจุบัน และต้องการองค์ความรู้ในการสร้างอาชีพใหม่คือการทำผลิตภัณฑ์ขนมมงคลสำหรับชาวมุสลิมเพื่อเพิ่มรายได้ให้กับกลุ่มอีกหนึ่งทาง

โดยผลการดำเนินงานโครงการพัฒนาผลิตภัณฑ์ผ้าบาติกและดอกไม้ไบบัว เพื่อยกระดับการท่องเที่ยวของชุมชนในตำบลเกาะเกร็ด จังหวัดนนทบุรี ที่ได้รับการสนับสนุนงบประมาณในปี พ.ศ. 2567 มีดังนี้

**22-23 สิงหาคม 2567** ลงพื้นที่ ดำเนินโครงการพัฒนาผลิตภัณฑ์ ผ้าบาติกและดอกไม้ไบบัว เพื่อยกระดับการท่องเที่ยวของชุมชนในตำบลเกาะเกร็ด จังหวัดนนทบุรี ประจำปีงบประมาณ พ.ศ. 2567 ครั้งที่ 1 ณ วิสาหกิจชุมชนผ้าบาติกและดอกไม้ไบบัว อำเภอปากเกร็ด จังหวัดนนทบุรี โดยได้รับความอนุเคราะห์วิทยากรจาก คณะอุตสาหกรรมสิ่งทอและออกแบบแฟชั่น ได้แก่ ผศ.เสาวณีย์ อารีจางเจริญ และนายณฤพน ไพศาลตันติวงศ์ บรรยาย

และฝึกปฏิบัติ ถ่ายทอดเทคโนโลยีด้านการพัฒนาผลิตภัณฑ์ผ้าบาติก ได้แก่ กระเป๋าผ้า เสื้อ และกางเกง ให้มีความทันสมัยมากขึ้น

**27 สิงหาคม 2567** ลงพื้นที่ดำเนินโครงการพัฒนาผลิตภัณฑ์ผ้าบาติกและดอกไม้ไยบัว เพื่อยกระดับการท่องเที่ยวของชุมชนในตำบลเกาะเกร็ด จังหวัดนนทบุรี ประจำปีงบประมาณ พ.ศ. 2567 ครั้งที่ 2 ณ วิสาหกิจชุมชนผ้าบาติกและดอกไม้ไยบัว อำเภอปากเกร็ด จังหวัดนนทบุรี โดยได้รับความอนุเคราะห์วิทยากรจากคณะเทคโนโลยีคหกรรมศาสตร์ ได้แก่ ผศ.ดร.เชาวลิต อุปฐาก และ นายกฤตเมธ รອງรัตน์ บรรยายและฝึกปฏิบัติ ถ่ายทอดเทคโนโลยีด้านการทำขนมมงคลสำหรับชาวมุสลิม ได้แก่ ทองเอก ทองหยิบ ทองหยอด และฝอยทอง พร้อมทั้งเก็บรวบรวมข้อมูลวิสาหกิจชุมชนผ้าบาติกและดอกไม้ไยบัว เพื่อใช้ในการจัดทำสื่อประชาสัมพันธ์การท่องเที่ยวในตำบลเกาะเกร็ด อำเภอปากเกร็ด จังหวัดนนทบุรี

**28-29 สิงหาคม 2567** ลงพื้นที่ดำเนินโครงการพัฒนาผลิตภัณฑ์ผ้าบาติกและดอกไม้ไยบัว เพื่อยกระดับการท่องเที่ยวของชุมชนในตำบลเกาะเกร็ด จังหวัดนนทบุรี ประจำปีงบประมาณ พ.ศ. 2567 ครั้งที่ 3 โดยบันทึกภาพนิ่งและวิดีโอ ณ ตำบลเกาะเกร็ด อำเภอปากเกร็ด จังหวัดนนทบุรี โดยมีคณะทำงานสถาบันวิจัยและพัฒนา และคณะทำงานสำนักวิทยบริการและเทคโนโลยีสารสนเทศ เก็บรวบรวมข้อมูลที่ใช้ในการจัดทำสื่อประชาสัมพันธ์การท่องเที่ยวในตำบลเกาะเกร็ด อำเภอปากเกร็ด จังหวัดนนทบุรี ได้แก่ ข้อมูลชุมชน/กลุ่มชุมชน/ผู้ประกอบการ 8 กลุ่มประกอบด้วย 1) กลุ่มท่องเที่ยวเกาะเกร็ด จักรยานให้เช่า (ผู้ใหญ่ฮีด) 2) ชมพู่ขนมไทย เกาะเกร็ด 3) แก่-ลอรี คาเฟ่ แอนด์โฮมสเตย์ เกาะเกร็ด 4) บ้านศิลป์สยาม เกาะเกร็ด 5) กลุ่มส่งเสริมนวดแผนไทย 6) วันเพ็ญซาราดง 7) เครื่องปั้นดินเผาป่าตุม ชุมชนเกาะเกร็ด 8) สมุนไพร บ้านย่ำสา เกาะเกร็ด

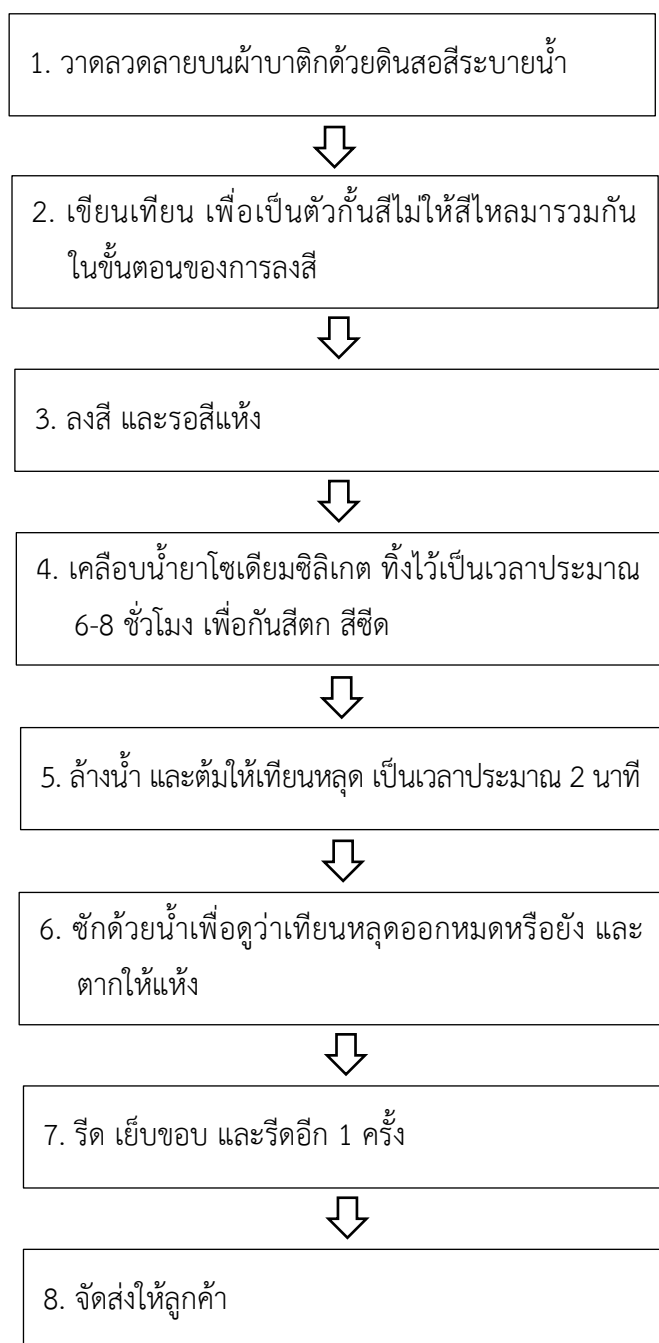
28 กันยายน 2567 ลงพื้นที่ประเมินผลการติดตามการนำไปใช้ประโยชน์ ณ วิสาหกิจชุมชนผ้าบาติกและดอกไม้ไยบัว อำเภอปากเกร็ด จังหวัดนนทบุรี พบว่า ผู้เข้าร่วมโครงการสามารถนำความรู้ไปใช้ประโยชน์ ได้ร้อยละ 100 โดยผู้เข้าร่วมโครงการส่วนใหญ่นำความรู้ที่ได้รับไปใช้ประโยชน์และประเมินเป็นรายได้เสริม ร้อยละ 57.89 และสามารถนำความรู้ไปลดรายจ่าย คิดเป็นร้อยละ 10.53 ด้านคุณภาพชีวิต สามารถระบุ เป็นเงินจำนวน ร้อยละ 52.63 ผู้เข้าร่วมโครงการส่วนใหญ่เริ่มนำความรู้ที่ได้รับไปใช้หลังการอบรมภายใน 1 เดือน ร้อยละ 57.90 ส่วนใหญ่ นำความรู้ไปใช้ในชุมชน/กลุ่ม ร้อยละ 84.21 โดยนำความรู้ไปขยายผลต่อในด้านการประยุกต์เป็นองค์ความรู้ใหม่ ร้อยละ 84.21

#### สรุปผลการดำเนินงานตามค่าเป้าหมายของผลผลิต/ผลลัพธ์ของโครงการในปี พ.ศ. 2567

ผลผลิต/ผลลัพธ์	หน่วย	ค่าเป้าหมาย	
		แผน	ผล
1. จำนวนสื่อประชาสัมพันธ์การท่องเที่ยวในตำบลเกาะเกร็ด	ประเภท	2	4
2. จำนวนสินค้าหรือบริการของชุมชนที่ได้รับการพัฒนา	ผลิตภัณฑ์/บริการ	3	5
3. จำนวนคนที่ได้รับการถ่ายทอดความรู้/เทคโนโลยี	คน	35	38
4. จำนวนเทคโนโลยีที่ถ่ายทอด (ระบุรายละเอียดองค์ความรู้เทคโนโลยี)	เรื่อง	5	5
5. จำนวนวิทยากรที่สามารถถ่ายทอดความรู้ให้ผู้อื่นได้	คน	1	3
6. ร้อยละความพึงพอใจของผู้รับบริการ	ร้อยละ	95.00	96.20
7. จำนวนผู้นำความรู้/เทคโนโลยีที่ได้รับไปใช้ประโยชน์	คน	10	38
8. สัดส่วนมูลค่าทางเศรษฐกิจที่จะเกิดขึ้น	เท่า	1	1.09

โครงการพัฒนาผลิตภัณฑ์ผ้าบาติกและดอกไม้ไบบัว เพื่อยกระดับการท่องเที่ยวของชุมชนในตำบลเกาะเกร็ด จังหวัดนนทบุรี ปีที่ 2 มีแผนการดำเนินงานในการพัฒนามาตรฐานผลิตภัณฑ์ของวิสาหกิจชุมชนผ้าบาติกและดอกไม้ไบบัว ค้นหาอัตลักษณ์ชุมชนตำบลเกาะเกร็ด อำเภอปากเกร็ด จังหวัดนนทบุรี พัฒนาผลิตภัณฑ์ของวิสาหกิจชุมชนผ้าบาติกและดอกไม้ไบบัว ด้วยอัตลักษณ์ชุมชน อย่างน้อย 3 ชนิด และพัฒนาบรรจุภัณฑ์ของวิสาหกิจชุมชนผ้าบาติกและดอกไม้ไบบัว ด้วยอัตลักษณ์ชุมชน อย่างน้อย 3 ชนิด ทั้งนี้ จากการลงพื้นที่สำรวจความต้องการเพิ่มเติมในปีที่ 2 พบว่า ผู้ประกอบมีความต้องการพัฒนาชุดเซ็่ระบายสี หรือชุด DIY ผ้าบาติก เนื่องจากผ้าบาติกไม่ค่อยมีที่ไหนทำ ในเกาะเกร็ดมีที่กลุ่มวิสาหกิจชุมชนผ้าบาติกและดอกไม้ไบบัวที่เดียวที่ผลิตและจำหน่ายผ้าบาติกและสอน Workshop การทำผ้าบาติก ส่วนจุดอื่น ๆ ล้มเลิกไปหมดแล้ว จึงต้องการพัฒนาลวดลายชุดเซ็่ระบายสี หรือชุด DIY ผ้าบาติก เพื่อรักษาและคงไว้ซึ่งการทำผ้าบาติกของเกาะเกร็ด โดยกระบวนการทำผ้าบาติก มีดังนี้

### กระบวนการทำผ้าบาติก



จากกระบวนการทำผ้าบาติกข้างต้น ในขั้นตอนที่ 1 การวาดลวดลายบนผ้าบาติก ทางกลุ่มไม่กล้าใช้ลวดลายจาก internet เนื่องจากมีความกังวลเรื่องลิขสิทธิ์ภาพ จึงมีความต้องการพัฒนาลวดลายให้มีความสวยงาม ทันสมัย และหลากหลายมากกว่าเดิม ในขั้นตอนที่ 2 การเขียนเทียน พบข้อจำกัดตรงที่ลูกค้าไม่สามารถนำกลับไปวาดลวดลายเองที่บ้านได้ หากลูกค้าต้องการวาดลวดลายเองจะต้องวาดให้เสร็จที่กลุ่ม เนื่องจากเมื่อวาดลวดลายเรียบร้อยแล้วจะต้องมีขั้นตอนการเขียนเทียนเพื่อเป็นตัวกั้นสีไม่ให้สีไหลมารวมกันในขั้นตอนของการลงสี ซึ่งหากลูกค้าต้องการจะเขียนเทียนเองที่บ้านจะต้องมีอุปกรณ์ ได้แก่ หม้อ เตา และเทียนผ้าบาติก จึงมีความต้องการพัฒนาให้รองรับกับลูกค้าที่ต้องการนำชุดเซ็่ระบายสี หรือชุด DIY ผ้าบาติกกลับไปวาดลวดลายด้วยตนเอง นอกจากนี้ยังมีความต้องการพัฒนาผลิตภัณฑ์ผ้าบาติกเป็นสินค้าใหม่คือพัดไม้ผ้าบาติก หรือพัดไม้ผ้ามัดย้อม โดยต่อยอดจากผ้าบาติก หรือผ้ามัดย้อมที่ลูกค้าทำ Workshop มาขึ้นโครงเป็นพัดไม้ เพื่อให้เกิดการใช้ประโยชน์ได้อย่างเป็นรูปธรรม และตกแต่งด้วยผลิตภัณฑ์จากดอกไม้ไยบัว เพื่อสร้างเอกลักษณ์ให้กับผลิตภัณฑ์ของกลุ่ม โดยมีกระบวนการในการพัฒนามาตรฐานผลิตภัณฑ์ด้วยการให้ความรู้ความเข้าใจเกี่ยวกับมาตรฐานผลิตภัณฑ์ชุมชน (ผ้าบาติก) มผช. 51/2557 และมาตรฐานผลิตภัณฑ์ชุมชน (ผ้ามัดย้อม) มผช. 52/2557 ให้ความรู้เรื่องการใช้วัสดุดิบที่เหมาะสมและกระบวนการย้อมสีธรรมชาติสำหรับผลิตภัณฑ์ผ้าให้ติดทน สีไม่ตก สีสม่ำเสมอ พัฒนาผลิตภัณฑ์ของวิสาหกิจชุมชนผ้าบาติกและดอกไม้ไยบัว ด้วยอัตลักษณ์ชุมชน อย่างน้อย 3 ชนิด ได้แก่ การออกแบบลวดลายผ้าบาติก ชุดเซ็่ระบายสี หรือชุด DIY ผ้าบาติกพร้อมอุปกรณ์ในรูปแบบที่ลูกค้าสามารถนำไปทำนอกกลุ่มได้ การทำพัดไม้ตกแต่งด้วยผ้าบาติก การทำพัดไม้ตกแต่งด้วยผ้ามัดย้อม และพัฒนาบรรจุภัณฑ์ของวิสาหกิจชุมชนผ้าบาติกและดอกไม้ไยบัว ด้วยอัตลักษณ์ชุมชน อย่างน้อย 3 ชนิด ได้แก่ บรรจุภัณฑ์สำหรับผลิตภัณฑ์ผ้าบาติก บรรจุภัณฑ์สำหรับบรรจุชุดเซ็่ระบายสี หรือชุด DIY ผ้าบาติกพร้อมอุปกรณ์ในรูปแบบที่ลูกค้าสามารถนำไปทำนอกกลุ่มได้ บรรจุภัณฑ์สำหรับผลิตภัณฑ์พัดไม้ เชื่อมโยงไปสู่การท่องเที่ยวด้วยกิจกรรมจากฐานการเรียนรู้ที่มีความหลากหลายมากขึ้น เช่น ฐานการทำพัดไม้จากผ้าบาติกและผ้ามัดย้อม อันจะนำไปสู่การยกระดับการท่องเที่ยวในชุมชนตำบลเกาะเกร็ดจากนักท่องเที่ยวที่เดินทางมาทำกิจกรรมที่กลุ่มและเชื่อมโยงไปสู่ผู้ประกอบการรายอื่น ๆ บนเกาะเกร็ด ส่งผลให้เกิดการเพิ่มรายได้จากการจำหน่ายสินค้าหรือบริการ เกิดการกระจายรายได้สู่ชุมชน คนในชุมชนได้รับการพัฒนาคุณภาพชีวิตและมีความเป็นอยู่ที่ดีขึ้น

TARGET  
กลุ่มเป้าหมาย

วิสาหกิจชุมชนผ้า  
บาติกและดอกไม้  
ไยบัว

INSIGHT  
โอกาส/ช่องว่าง

1. หน่วยงานภาครัฐส่งเสริมสนับสนุนให้เกิดการพัฒนาในด้านต่าง ๆ
2. ในพื้นที่ยังไม่มีคู่แข่งที่ทำผ้าบาติก
3. กิจกรรมด้านศิลปะได้รับความนิยมมากขึ้น

VISION  
ภาพความสำเร็จที่เราอยากเห็น

ทางเศรษฐกิจ :

1. กลุ่มชุมชนมีรายได้เพิ่มจากการจำหน่ายสินค้าที่ได้รับการพัฒนาไม่น้อยกว่าร้อยละ 10 หรือคิดเป็นจำนวนเงินไม่น้อยกว่า 5,000 บาท
2. มูลค่าทางเศรษฐกิจที่เกิดขึ้นจากการดำเนินโครงการเทียบกับงบประมาณที่ได้รับไม่น้อยกว่า 1 เท่า (B/C ratio >1) หรือมูลค่าทางเศรษฐกิจที่ได้รับไม่น้อยกว่า 205,800 บาท

ทางสังคม :

1. มีส่วนช่วยสร้างความเข้มแข็งแก่วิสาหกิจชุมชนในพื้นที่

AREA พื้นที่ทำงาน

53/1 หมู่ 3 ตำบลเกาะเกร็ด อำเภอปากเกร็ด จังหวัดนนทบุรี

PROBLEM SITUATION  
สถานการณ์ปัญหา

ผลิตภัณฑ์ผ้ามัดย้อมในหลากหลายรูปแบบ เช่น กระเป๋าผ้า เสื้อ กางเกง จำหน่ายได้ในปริมาณน้อย และรายได้ของวิสาหกิจชุมชนผ้าบาติกและดอกไม้ไยบัวต่อปีมีอัตราการเติบโตต่ำ ทางกลุ่มไม่กล้าใช้ตลาดจาก internet มาทำเป็นชุดเซ็ทระบายสี หรือชุด DIY ผ้าบาติก เนื่องจากมีความกังวลเรื่องลิขสิทธิ์ภาพ อีกทั้งยังพบข้อจำกัดตรงที่ลูกค้าไม่สามารถนำกลับไปวาดลวดลายเองที่บ้านได้ หากลูกค้าต้องการวาดลวดลายเองจะต้องวาดให้เสร็จที่ กลุ่ม เนื่องจากเมื่อวาดลวดลายเรียบร้อยแล้วต้องมีขั้นตอนการเขียนเทียนเพื่อเป็นตัวกั้นสีไม่ให้สีไหลมารวมกันในขั้นตอนของการลงสี ซึ่งหากลูกค้าต้องการจะเขียนเทียนเองที่บ้านจะต้องมีอุปกรณ์ ได้แก่ หม้อ เต่า และเทียนผ้าบาติก

ACTIVITIES  
กิจกรรมที่เราต้องทำ

ปีที่ 1 (2567)

1. จัดทำสื่อประชาสัมพันธ์การท่องเที่ยวในตำบลเกาะเกร็ด อำเภอปากเกร็ด จังหวัดนนทบุรี อย่างน้อย 2 ประเภท
2. พัฒนาคู่มือที่สอดคล้องกับความต้องการของวิสาหกิจชุมชนผ้าบาติกและดอกไม้ไยบัว อย่างน้อย 3 ชนิด ได้แก่ ผลิตภัณฑ์ผ้ามัดย้อมในหลากหลายรูปแบบ เช่น กระเป๋าผ้า เสื้อ กางเกง
3. เสริมสร้างอาชีพใหม่ให้กับคนในชุมชนตำบลเกาะเกร็ด อำเภอปากเกร็ด จังหวัดนนทบุรี อย่างน้อย 1 อาชีพ
4. ถ่ายทอดเทคโนโลยีการทำขนมมงคลสำหรับชาวมุสลิม

ปีที่ 2 (2568)

1. พัฒนามาตรฐานผลิตภัณฑ์ของกลุ่มวิสาหกิจผ้าบาติก-ดอกไม้ไยบัว
2. ค้นหาอัตลักษณ์ชุมชนตำบลเกาะเกร็ด อำเภอปากเกร็ด จังหวัดนนทบุรี
3. พัฒนาผลิตภัณฑ์ของกลุ่มวิสาหกิจผ้าบาติก-ดอกไม้ไยบัว ด้วยอัตลักษณ์ชุมชน อย่างน้อย 3 ชนิด
4. พัฒนาระบบฐานข้อมูลของวิสาหกิจผ้าบาติก-ดอกไม้ไยบัว ด้วยอัตลักษณ์ชุมชน อย่างน้อย 3 ชนิด

ปีที่ 3 (2569)

1. พัฒนาช่องทางการตลาดของวิสาหกิจชุมชนผ้าบาติกและดอกไม้ไยบัว
2. พัฒนาระบบการเรียนรู้ของวิสาหกิจชุมชนผ้าบาติกและดอกไม้ไยบัว
3. พัฒนาการให้บริการด้านการท่องเที่ยวเชิงสร้างสรรค์ให้มีความพร้อมและมีศักยภาพ
4. ส่งเสริมการท่องเที่ยวด้วยอัตลักษณ์ชุมชนตำบลเกาะเกร็ด อำเภอปากเกร็ด จังหวัดนนทบุรี

GOALS

เป้าหมายที่ต้องทำให้สำเร็จ

ผลผลิต

1. จำนวนผลิตภัณฑ์ของกลุ่มวิสาหกิจผ้าบาติกดอกไม้ไยบัว ที่ได้รับการพัฒนาด้วยอัตลักษณ์ชุมชน ไม่น้อยกว่า 3 ผลิตภัณฑ์หรือบริการ
2. จำนวนบรรจุภัณฑ์ของกลุ่มวิสาหกิจผ้าบาติกดอกไม้ไยบัว ที่ได้รับการพัฒนาด้วยอัตลักษณ์ชุมชน ไม่น้อยกว่า 3 ผลิตภัณฑ์หรือบริการ
3. จำนวนผู้เข้ารับการฝึกอบรม ไม่น้อยกว่า 35 คน

ผลลัพธ์

1. ผู้เข้ารับการฝึกอบรมมีองค์ความรู้ในการพัฒนาตราสินค้าหรือบริการ
2. ผู้เข้ารับการฝึกอบรมมีองค์ความรู้ในการพัฒนาสินค้าหรือบริการ
3. สินค้าหรือบริการของชุมชนได้รับการพัฒนาด้วยวิทยาศาสตร์ เทคโนโลยีและนวัตกรรม



กรณีโครงการต่อเนื่อง

ผลการดำเนินงานที่เกิดขึ้นในปีงบประมาณ พ.ศ. 2567 (ปีที่ 1)

แผนการดำเนินงาน	ผลการดำเนินงาน	ผลที่ได้รับ
1. รวบรวมข้อมูลการท่องเที่ยวเกาะเกร็ด	บันทึกภาพนิ่ง และวิดีโอ ณ ตำบลเกาะเกร็ด อำเภอปากเกร็ด จังหวัดนนทบุรี โดยมีคณะทำงานสถาบันวิจัยและพัฒนา และ คณะทำงานสำนักวิทยบริการและเทคโนโลยีสารสนเทศ เก็บรวบรวมข้อมูลที่ใช้ในการจัดทำสื่อประชาสัมพันธ์การท่องเที่ยวในตำบลเกาะเกร็ด อำเภอปากเกร็ด จังหวัดนนทบุรี ได้แก่ ข้อมูลชุมชน/กลุ่มชุมชน/ผู้ประกอบการ 9 กลุ่ม ประกอบด้วย 1) วิสาหกิจชุมชนผ้าบาติกและดอกไม้ไยบัว 2) กลุ่มท่องเที่ยวเกาะเกร็ด จักรยานให้เช่า (ผู้ใหญ่ฮึด) 3) ชมพู่นมไทย เกาะเกร็ด 4) แก่ลอรี่ คาเฟ่แอนติโฮมสเตย์ เกาะเกร็ด 5) บ้านศิลป์สยาม เกาะเกร็ด 6) กลุ่มส่งเสริมนวดแผนไทย 7) วันเพ็ญชาราแดง 8) เครื่องปั้นดินเผาป่าตุ่ม ชุมชนเกาะเกร็ด 9) สมุนไพร บ้านย่าสา เกาะเกร็ด	1. สื่อประชาสัมพันธ์การท่องเที่ยวในตำบลเกาะเกร็ด จำนวน 4 ประเภท 2. สินค้าหรือบริการของชุมชนที่ได้รับการพัฒนา จำนวน 5 ผลิตภัณฑ์ 3. คนที่ได้รับการถ่ายทอดความรู้/เทคโนโลยี จำนวน 38 คน 4. เทคโนโลยีที่ถ่ายทอด จำนวน 5 เรื่อง ได้แก่ การทำมัดย้อมและลวดลายพิมพ์ผ้า การทำทองเอก การทำทองหยิบ การทำทองหยอด การทำฝอยทอง 5. วิทยากรที่สามารถถ่ายทอดความรู้ให้ผู้อื่นได้ จำนวน 3 คน 6. ความพึงพอใจของผู้รับบริการ ร้อยละ 96.20 7. ผู้นำความรู้/เทคโนโลยีที่ได้รับไปใช้ประโยชน์ จำนวน 38 คน 8. สัดส่วนมูลค่าทางเศรษฐกิจที่จะเกิดขึ้น จำนวน 1.09 เท่า
2. จัดทำสื่อประชาสัมพันธ์การท่องเที่ยวในตำบลเกาะเกร็ด อำเภอปากเกร็ด จังหวัดนนทบุรี อย่างน้อย 2 ประเภท	จัดทำสื่อประชาสัมพันธ์การท่องเที่ยว จำนวน 4 ประเภท ได้แก่ วิดีโอ เผยแพร่ผ่าน YouTube Clinictechology RMUTP ตามลิงก์นี้ <a href="http://www.youtube.com/@ClinictechRMUTP">http://www.youtube.com/@ClinictechRMUTP</a> คลิปวิดีโอสั้น เผยแพร่ผ่าน TikTok บทความประชาสัมพันธ์การท่องเที่ยวเกาะเกร็ด และ Infographic ประชาสัมพันธ์การท่องเที่ยวเกาะเกร็ด เผยแพร่ผ่านเพจเฟซบุ๊ก “Clinic technology of RMUTP” และเพจเฟซบุ๊ก “สถาบันวิจัยและพัฒนาราชมงคลพระนคร” เว็บไซต์ “คลินิกเทคโนโลยีมหาวิทยาลัยเทคโนโลยีราชมงคลพระนคร” และเว็บไซต์ “สถาบันวิจัยและพัฒนา มหาวิทยาลัยเทคโนโลยีราชมงคลพระนคร”	
3. พัฒนาสินค้าที่สอดคล้องกับความต้องการของวิสาหกิจชุมชนผ้าบาติกและดอกไม้ไยบัว อย่างน้อย 3 ชนิด ได้แก่ ผลิตภัณฑ์ผ้ามัดย้อมในหลากหลายรูปแบบ เช่น กระเป๋าผ้า เสื้อ กางเกง	ลงพื้นที่ดำเนินโครงการฯ ณ วิสาหกิจชุมชนผ้าบาติกและดอกไม้ไยบัว อำเภอปากเกร็ด จังหวัดนนทบุรี โดยได้รับความอนุเคราะห์วิทยากรจากคณะอุตสาหกรรมสิ่งทอและออกแบบแฟชั่น ได้แก่ ผศ. เสาวณีย์ อารีจางเจริญ และนายณฤพน ไพศาลตันติวงศ์ บรรยายและฝึกปฏิบัติ ถ่ายทอดเทคโนโลยีด้านการพัฒนาผลิตภัณฑ์ผ้าบาติก ได้แก่ กระเป๋าผ้า เสื้อ และกางเกง ให้มีความทันสมัยมากขึ้น โดยใช้เทคโนโลยีการนึ่งและการทำลวดลายพิมพ์	
4. เสริมสร้างอาชีพใหม่ให้กับคนในชุมชนตำบลเกาะเกร็ด อำเภอปาก	ลงพื้นที่ดำเนินโครงการฯ ณ วิสาหกิจชุมชนผ้าบาติกและดอกไม้ไยบัว อำเภอปากเกร็ด จังหวัดนนทบุรี	

<p>เกร็ด จังหวัดนนทบุรี อย่างน้อย 1 อาชีพ คือถ่ายทอดเทคโนโลยีการทำขนมมงคลสำหรับชาวมุสลิม</p>	<p>โดยได้รับความอนุเคราะห์วิทยากรจากคณะเทคโนโลยีคหกรรมศาสตร์ ได้แก่ ผศ.ดร.เขาวลิต อุปฐาก และ นายกฤตเมธ รongรัตน์ บรรยายและฝึกปฏิบัติ ถ่ายทอดเทคโนโลยีด้านการทำขนมมงคลสำหรับชาวมุสลิม ได้แก่ ทองเอก ทองหยิบ ทองหยอด และฝอยทอง</p>	
--	--	--

**7. วัตถุประสงค์ :**

1. เพื่อพัฒนามาตรฐานผลิตภัณฑ์ของวิสาหกิจชุมชนผ้าบาติกและดอกไม้ไยบัว
2. พัฒนาคู่มือของวิสาหกิจชุมชนผ้าบาติกและดอกไม้ไยบัว ด้วยอัตลักษณ์ชุมชน
3. พัฒนาบรรจุภัณฑ์ของวิสาหกิจชุมชนผ้าบาติกและดอกไม้ไยบัว ด้วยอัตลักษณ์ชุมชน

**8. กลุ่มเป้าหมาย :**

ชื่อกลุ่มเป้าหมาย...วิสาหกิจชุมชนผ้าบาติกและดอกไม้ไยบัว อำเภอปากเกร็ด จังหวัดนนทบุรี.....  
 ชื่อผู้ประสานงาน.....นางสาวลัดดา วันยาเล.....เบอร์โทร..... 08 7011 7998.....  
 พิกัดของกลุ่มเป้าหมาย...ละติจูด.....13.913729296538405.....ลองติจูด.....100.49026816931213.....

**9. ระยะเวลาดำเนินการ :**

ปีที่ 1 เริ่มดำเนินโครงการ 1 ตุลาคม 2566 – 30 กันยายน 2567.....  
 ปีที่ 2 เริ่มดำเนินโครงการ 1 ตุลาคม 2567 – 30 กันยายน 2568.....  
 ปีที่ 3 เริ่มดำเนินโครงการ 1 ตุลาคม 2568 – 30 กันยายน 2569.....

## 10. ห่วงโซ่คุณค่า(Value Chain) :

**ประเด็นปัญหา** ผลิตภัณฑ์ผ้ามัดย้อมในหลากหลายรูปแบบ เช่น กระเป๋าผ้า เสื้อ กางเกง จำหน่ายได้ในปริมาณน้อย และรายได้ของวิสาหกิจชุมชนผ้าบาติกและดอกไม้ใยบัวต่อปีมีอัตราการเติบโตต่ำ ทางกลุ่มไม่กล้าใช้ตลาดจาก internet มาทำเป็นชุดเซ็ทระบายสี หรือชุด DIY ผ้าบาติก เนื่องจากมีความกังวลเรื่องลิขสิทธิ์ภาพ อีกทั้งยัง พบข้อจำกัดตรงที่ลูกค้าไม่สามารถนำกลับไปวาดตลาดเองที่บ้านได้ หากลูกค้าต้องการวาดตลาดเองจะต้องวาดให้เสร็จที่กลุ่ม เนื่องจากเมื่อวาดตลาดเรียบร้อยแล้วจะต้องมีขั้นตอนการเขียนเทียนเพื่อเป็นตัวกันสีไม่ให้สีไหลมารวมกันในขั้นตอนของการลงสี ซึ่งหากลูกค้าต้องการจะเขียนเทียนเองที่บ้านจะต้องมีอุปกรณ์ ได้แก่ หม้อ เต่า และเทียนผ้าบาติก

**ความต้องการ** พัฒนาผลิตภัณฑ์ให้มีมาตรฐานและมีอัตลักษณ์เฉพาะของชุมชน พัฒนาชุดเซ็ทระบายสี หรือชุด DIY ผ้าบาติกให้มีลวดลายที่สวยงาม ทันสมัย และหลากหลายมากกว่าเดิม และพัฒนาให้รองรับกับลูกค้าที่ต้องการนำชุดเซ็ทระบายสี หรือชุด DIY ผ้าบาติกกลับไปวาดตลาดด้วยตนเอง นอกจากนี้ยังมีความต้องการพัฒนาผลิตภัณฑ์ผ้าบาติกเป็นสินค้าใหม่คือพัดไม้ผ้าบาติกหรือพัดไม้ผ้ามัดย้อม โดยต่อยอดจากผ้าบาติกหรือผ้ามัดย้อมที่ลูกค้าทำ Workshop มาขึ้นโครงเป็นพัดไม้ เพื่อให้เกิดการใช้ประโยชน์ได้อย่างเป็นรูปธรรม และตกแต่งด้วยผลิตภัณฑ์จากดอกไม้ใยบัว เพื่อสร้างเอกลักษณ์ให้กับผลิตภัณฑ์ของกลุ่ม



ต้นน้ำ	กลางน้ำ	ปลายน้ำ
<ol style="list-style-type: none"> <li>พัฒนาสินค้าหรือบริการให้มีมาตรฐาน</li> <li>ค้นหาอัตลักษณ์ชุมชนเพื่อสร้างมูลค่าเพิ่มให้กับผลิตภัณฑ์</li> </ol>	<ol style="list-style-type: none"> <li>ผลิตภัณฑ์ที่สะท้อนถึงอัตลักษณ์ชุมชนเพื่อสร้างมูลค่าเพิ่มให้กับผลิตภัณฑ์</li> <li>บรรจุภัณฑ์ที่สะท้อนถึงอัตลักษณ์ชุมชนเพื่อสร้างมูลค่าเพิ่มให้กับผลิตภัณฑ์</li> <li>ผลิตภัณฑ์ใหม่ที่ต่อยอดจากผลิตภัณฑ์ดั้งเดิมเพื่อให้เกิดการใช้ประโยชน์ได้อย่างเป็นรูปธรรม</li> <li>ลวดลายและรูปแบบชุดเซ็ทระบายสีหรือชุด DIY ผ้าบาติกที่ตอบโจทย์ลูกค้า</li> </ol>	<ol style="list-style-type: none"> <li>ส่งเสริมการท่องเที่ยวด้วยอัตลักษณ์ชุมชนตำบลเกาะเกร็ด อำเภอปากเกร็ด จังหวัดนนทบุรี</li> <li>พัฒนาช่องทางการตลาดและการจัดจำหน่ายของวิสาหกิจชุมชนผ้าบาติกและดอกไม้ใยบัว</li> </ol>



ผลผลิต	ผลลัพธ์	ผลกระทบ
<ol style="list-style-type: none"> <li>จำนวนผลิตภัณฑ์ของกลุ่มวิสาหกิจชุมชนผ้าบาติก ดอกไม้ใยบัว ที่ได้รับการพัฒนาด้วยอัตลักษณ์ชุมชน ไม่น้อยกว่า 3 ผลิตภัณฑ์หรือบริการ</li> <li>จำนวนบรรจุภัณฑ์ของกลุ่มวิสาหกิจชุมชนผ้าบาติก ดอกไม้ใยบัว ที่ได้รับการพัฒนาด้วยอัตลักษณ์ชุมชน ไม่น้อยกว่า 3 ผลิตภัณฑ์หรือบริการ</li> <li>จำนวนผู้เข้ารับการฝึกอบรม ไม่น้อยกว่า 35 คน</li> </ol>	<ol style="list-style-type: none"> <li>ผู้เข้ารับการฝึกอบรมมีองค์ความรู้ในการพัฒนามาตรฐานสินค้าหรือบริการ</li> <li>ผู้เข้ารับการฝึกอบรมมีองค์ความรู้ในการพัฒนาสินค้าหรือบริการ</li> <li>สินค้าหรือบริการของชุมชนได้รับการพัฒนาด้วยวิทยาศาสตร์ เทคโนโลยีและนวัตกรรม</li> </ol>	<ol style="list-style-type: none"> <li>กลุ่มชุมชนมีรายได้เพิ่มจากการจำหน่ายสินค้าที่ได้รับการพัฒนา ไม่น้อยกว่าร้อยละ 10 หรือคิดเป็นจำนวนเงินไม่น้อยกว่า 5,000 บาท</li> <li>มูลค่าทางเศรษฐกิจที่เกิดขึ้นจากการดำเนินโครงการเทียบกับงบประมาณที่ได้รับไม่น้อยกว่า 1 เท่า (B/C ratio &gt;1) หรือมูลค่าทางเศรษฐกิจที่ได้รับไม่น้อยกว่า 205,800 บาท</li> <li>มีส่วนช่วยสร้างความเข้มแข็งแก่วิสาหกิจชุมชนในพื้นที่</li> </ol>

11. แผนธุรกิจชุมชนหรือโมเดลธุรกิจ :

Business Model Canvas		โครงการพัฒนาผลิตภัณฑ์ผ้าบาติกและดอกไม้ไยบัว เพื่อยกระดับการท่องเที่ยวของชุมชนในตำบลเกาะเกร็ด จังหวัดนนทบุรี ปีที่ 2		
Key Partners	Key Activities	Value Propositions	Customer Relationships	Customer Segments
<ul style="list-style-type: none"> <li>- องค์กรบริหารส่วนตำบลเกาะเกร็ด อำเภอปากเกร็ด จังหวัดนนทบุรี</li> <li>- สำนักงานเกษตรจังหวัดนนทบุรี</li> </ul>	<ul style="list-style-type: none"> <li>- พัฒนาผลิตภัณฑ์ผ้าบาติก ดอกไม้ไยบัว</li> <li>- สร้างมูลค่าเพิ่มให้กับผลิตภัณฑ์</li> <li>- เพิ่มมาตรฐานผลิตภัณฑ์</li> <li>- พัฒนาบรรจุภัณฑ์</li> <li>- พัฒนาด้านการตลาด ช่องทางการจัดจำหน่าย</li> </ul>	<ul style="list-style-type: none"> <li>- ผลิตภัณฑ์มีความโดดเด่น ไม่ซ้ำใคร</li> <li>- ผลิตภัณฑ์มีความพิถีพิถันในการผลิต มีคุณค่าทางจิตใจ</li> <li>- ผลิตภัณฑ์มีความเฉพาะเจาะจง และลอกเลียนแบบได้ยาก</li> </ul>	<ul style="list-style-type: none"> <li>- รับฟังความคิดเห็นของผู้บริโภคเพื่อนำไปปรับปรุงและพัฒนา</li> <li>- ให้คำแนะนำข้อมูลผลิตภัณฑ์อย่างจริงจัง และการเลือกซื้อผลิตภัณฑ์ตามความเหมาะสมของลูกค้าแต่ละราย</li> </ul>	<ul style="list-style-type: none"> <li>- กลุ่มนักท่องเที่ยวที่ซื้อผลิตภัณฑ์เป็นของฝาก</li> <li>- กลุ่มนักท่องเที่ยวที่สนับสนุนผลิตภัณฑ์ชุมชน</li> <li>- กลุ่มนักท่องเที่ยวที่นิยมทำกิจกรรมด้านศิลปะ หรือทำ Workshop</li> </ul>
	<b>Key Resources</b> <ul style="list-style-type: none"> <li>- สมาชิกของกลุ่ม</li> <li>- ช่างฝีมือ</li> <li>- วิธีการผลิตสินค้า</li> <li>- บรรจุภัณฑ์ที่เหมาะสม</li> <li>- เงินทุน</li> </ul>		<b>Channels</b> <ul style="list-style-type: none"> <li>- หน้าร้านวิสาหกิจชุมชนผ้าบาติกและดอกไม้ไยบัว</li> <li>- ช่องทางออนไลน์ Page Facebook และเว็บไซต์ของหน่วยงานราชการ</li> </ul>	
<b>Cost Structure</b> <ul style="list-style-type: none"> <li>- ค่าวัตถุดิบ ประมาณ 4,000 บาท ต่อเดือน</li> <li>- ค่าบรรจุภัณฑ์ ประมาณ 2,000 บาท ต่อเดือน</li> <li>- ค่าใช้จ่ายอื่น ๆ เช่น ค่าสาธารณูปโภคต่าง ๆ ประมาณ 1,000 บาท ต่อเดือน</li> </ul>		<b>Revenue Streams</b> <ul style="list-style-type: none"> <li>- รายได้จากการขายผลิตภัณฑ์ผ้าบาติก ดอกไม้ไยบัว และการทำ Workshop จำนวนไม่น้อยกว่า 15,000 บาท ต่อเดือน</li> </ul>		

## 12. แผนการดำเนินงาน (Gantt Chart) :

ระบุแผนการดำเนินงานให้สอดคล้องกับข้อ 12 ตลอดระยะเวลาที่ขอรับการสนับสนุนงบประมาณ

### 12.1 แผนการดำเนินงานรายปี

เทคโนโลยี/องค์ความรู้/ กิจกรรม	ปีที่ 1				ปีที่ 2				ปีที่ 3				ค่าใช้จ่าย (บาท)	ผู้รับผิดชอบ <sup>4</sup>	วิธีการ ดำเนินงาน <sup>5</sup>
	Q1	Q2	Q3	Q4	Q1	Q2	Q3	Q4	Q1	Q2	Q3	Q4			
1. รวบรวมข้อมูลการ ท่องเที่ยวเกาะเกร็ด													20,000	ดร.ชลากร อุดมรัชสกุศล ผศ.ดร.ฉันทนา ปาปัดถา น.ส.ดวงฤทัย แก้วคำ น.ส.หนึ่งฤทัย แก้วคำ	ประชุม ร่วมกับกลุ่ม ชุมชน
2. จัดทำสื่อประชาสัมพันธ์ การท่องเที่ยวในตำบลเกาะ เกร็ด อำเภอปากเกร็ด จังหวัด นนทบุรี อย่างน้อย 2 ประเภท													70,000	ผศ.ดร.ฉันทนา ปาปัดถา น.ส.ดวงฤทัย แก้วคำ	การ บรรยาย และลงมือ ปฏิบัติ
3. พัฒนาสินค้าที่สอดคล้อง กับความต้องการของวิสาหกิจ ชุมชนผ้าบาติกและดอกไม้ ใยบัว อย่างน้อย 3 ชนิด ได้แก่ ผลิตภัณฑ์ผ้ามดย้อมใน หลากหลายรูปแบบ เช่น กระเป๋าผ้า เสื้อ กางเกง													60,000	นายณฤพณ ไพศาลตันติวงศ์ ผศ.ดร.ฉันทนา ปาปัดถา น.ส.ดวงฤทัย แก้วคำ	การ บรรยาย และลงมือ ปฏิบัติ
4. เสริมสร้างอาชีพใหม่ให้กับ คนในชุมชนตำบลเกาะเกร็ด อำเภอปากเกร็ด จังหวัด นนทบุรี อย่างน้อย 1 อาชีพ คือถ่ายทอดเทคโนโลยีการทำ ขนมมงคลสำหรับชาวมุสลิม													28,000	ผศ.ดร.เชาวลิต อุปฐาก น.ส.ดวงฤทัย แก้วคำ น.ส.หนึ่งฤทัย แก้วคำ	การ บรรยาย และลงมือ ปฏิบัติ
5. พัฒนามาตรฐานผลิตภัณฑ์ ของวิสาหกิจชุมชนผ้าบาติก และดอกไม้ใยบัว													25,000	ดร.ชลากร อุดมรัชสกุศล น.ส.ดวงฤทัย แก้วคำ น.ส.หนึ่งฤทัย แก้วคำ	การ บรรยาย และให้ คำปรึกษา
6. ค้นหาอัตลักษณ์ชุมชน ตำบลเกาะเกร็ด อำเภอปาก เกร็ด จังหวัดนนทบุรี													40,000	ผศ.ดร.ฉันทนา ปาปัดถา น.ส.ดวงฤทัย แก้วคำ	แลกเปลี่ยน เรียนรู้ ร่วมกับกลุ่ม ชุมชน

12.1 แผนการดำเนินงานรายปี (ต่อ)

เทคโนโลยี/องค์ความรู้/ กิจกรรม	ปีที่ 1				ปีที่ 2				ปีที่ 3				ค่าใช้จ่าย (บาท)	ผู้รับผิดชอบ <sup>4</sup>	วิธีการ ดำเนินงาน <sup>5</sup>
	Q1	Q2	Q3	Q4	Q1	Q2	Q3	Q4	Q1	Q2	Q3	Q4			
7. พัฒนาผลิตภัณฑ์ของ วิสาหกิจชุมชนผ้าบาติกและ ดอกไม้ใยบัว ด้วยอัตลักษณ์ ชุมชน อย่างน้อย 3 ชนิด													70,800	นายณฤพณ ไพศาลตันติวงศ์ น.ส.ดวงฤทัย แก้วคำ	การ บรรยาย และลงมือ ปฏิบัติ
8. พัฒนาบรรจุภัณฑ์ของ วิสาหกิจชุมชนผ้าบาติกและ ดอกไม้ใยบัว ด้วยอัตลักษณ์ ชุมชน อย่างน้อย 3 ชนิด													70,000	นายคณิต อยู่สมบูรณ์ น.ส.ดวงฤทัย แก้วคำ	การ บรรยาย และลงมือ ปฏิบัติ
9. พัฒนาช่องทางการตลาด ของวิสาหกิจชุมชนผ้าบาติก และดอกไม้ใยบัว													50,000	น.ส.ดวงฤทัย แก้วคำ น.ส.หนึ่งฤทัย แก้วคำ	การให้ คำปรึกษา
10. พัฒนารฐานการเรียนรู้ของ วิสาหกิจชุมชนผ้าบาติกและ ดอกไม้ใยบัว													75,000	ผศ.ดร.ฉันทนา ปาปัดถา น.ส.ดวงฤทัย แก้วคำ	การ บรรยาย และลงมือ ปฏิบัติ
11. พัฒนาการให้บริการด้าน การท่องเที่ยวเชิงสร้างสรรค์ ของวิสาหกิจชุมชนผ้าบาติก และดอกไม้ใยบัวให้มีความ พร้อมและมีศักยภาพ													50,000	ดร.ชลากร อุดมรัชชาสกุล น.ส.หนึ่งฤทัย แก้วคำ	การ บรรยาย และลงมือ ปฏิบัติ
12. ส่งเสริมการท่องเที่ยว ด้วยอัตลักษณ์ชุมชนตำบล เกาะเกร็ด อำเภอปากเกร็ด จังหวัดนนทบุรี													75,000	ผศ.ดร.ฉันทนา ปาปัดถา น.ส.ดวงฤทัย แก้วคำ	การ บรรยาย และลงมือ ปฏิบัติ
สรุปงบประมาณ	178,000				205,800				250,000				633,800		

<sup>4</sup>ผู้รับผิดชอบต้องมีชื่อปรากฏตามข้อ 4

<sup>5</sup>วิธีการดำเนินงาน เช่น การบรรยายและลงมือปฏิบัติ การให้คำปรึกษา บรรยายออนไลน์ ประชุมออนไลน์ ฯลฯ

### 12.2 แผนการดำเนินงานของปีที่ขอรับการสนับสนุนงบประมาณ

เทคโนโลยี/องค์ความรู้/ กิจกรรม	ต.ค.	พ.ย.	ธ.ค.	ม.ค.	ก.พ.	มี.ค.	เม.ย.	พ.ค.	มิ.ย.	ก.ค.	ส.ค.	ก.ย.	ค่าใช้จ่าย (บาท)	ผู้รับผิดชอบ	วิธีการ ดำเนินงาน
1. พัฒนามาตรฐาน ผลิตภัณฑ์ของวิสาหกิจ ชุมชนผ้าบาติกและดอกไม้ ใยบัว													25,000	ดร.ชลากร อุดมรักษาสกุล น.ส.ดวงฤทัย แก้วคำ น.ส.หนึ่งฤทัย แก้วคำ	การ บรรยาย และให้ คำปรึกษา
2. ค้นหาอัตลักษณ์ชุมชน ตำบลเกาะเกร็ด อำเภอ ปากเกร็ด จังหวัดนนทบุรี													40,000	ผ.ศ.ฉันทนา ปาปัดถา น.ส.ดวงฤทัย แก้วคำ	แลกเปลี่ยน เรียนรู้ ร่วมกับกลุ่ม ชุมชน
3. พัฒนาผลิตภัณฑ์ของ วิสาหกิจชุมชนผ้าบาติก และดอกไม้ใยบัว ด้วยอัต ลักษณ์ชุมชน อย่างน้อย 3 ชนิด													70,800	นายณฤพณ ไพศาลตันติวงศ์ น.ส.ดวงฤทัย แก้วคำ	การ บรรยาย และลงมือ ปฏิบัติ
4. พัฒนาระบบฐานข้อมูลของ วิสาหกิจชุมชนผ้าบาติก และดอกไม้ใยบัว ด้วยอัต ลักษณ์ชุมชน อย่างน้อย 3 ชนิด													70,000	นายคณิต อยู่สมบุญ น.ส.ดวงฤทัย แก้วคำ	การ บรรยาย และลงมือ ปฏิบัติ
สรุปงบประมาณ	25,000		20,000			90,800			70,000			205,800			

### 13. ผลผลิตและผลลัพธ์ของโครงการ :

ผลผลิต/ผลลัพธ์	หน่วย	ค่าเป้าหมายในแต่ละปี		
		ปีที่ 1	ปีที่ 2	ปีที่ 3
1. จำนวนคนที่ได้รับการถ่ายทอดความรู้/เทคโนโลยี	คน	35	35	35
2. จำนวนเทคโนโลยีที่ถ่ายทอด (ระบุรายละเอียดองค์ความรู้เทคโนโลยี)	เรื่อง	5	6	5
3. จำนวนวิทยากรที่สามารถถ่ายทอดความรู้ให้ผู้อื่นได้	คน	1	2	3
4. ร้อยละความพึงพอใจของผู้รับบริการ	ร้อยละ	95	95	95
5. จำนวนผู้นำความรู้/เทคโนโลยีที่ได้รับไปใช้ประโยชน์	คน	10	15	20
6. สัดส่วนมูลค่าทางเศรษฐกิจที่จะเกิดขึ้น	เท่า	1	1	1.5

14. หน่วยงานสนับสนุน :

ชื่อหน่วยงานสนับสนุน	รูปแบบการสนับสนุน
ระบุชื่อหน่วยงานที่ร่วมให้การสนับสนุนโครงการ	ระบุรูปแบบของการสนับสนุน เช่น งบประมาณ อาคารสถานที่ วิทยากร การจัดกิจกรรม ฯลฯ
องค์การบริหารส่วนตำบลเกาะเกร็ด	อาคารสถานที่ การจัดกิจกรรม
วิสาหกิจชุมชนผ้าบาติกและดอกไม้ใบบัว	สถานที่ การจัดกิจกรรม ข้อมูลผลิตภัณฑ์และบริการ
กลุ่มท่องเที่ยวเกาะเกร็ด อำเภอปากเกร็ด จังหวัดนนทบุรี	สถานที่ การจัดกิจกรรม ข้อมูลชุมชน ข้อมูลเชิงพื้นที่

15. ผลกระทบ : (แสดงผลกระทบที่เกิดขึ้นจากโครงการทั้งที่เกิดขึ้นกับผู้ประกอบการ และผู้มีส่วนได้ส่วนเสียที่ได้รับประโยชน์จากการดำเนินโครงการ)

15.1 เศรษฐกิจ

**เพิ่มรายได้** (แสดงรายการ วิธีการหารายได้จากการนำองค์ความรู้/เทคโนโลยีไปพัฒนาธุรกิจของผู้ประกอบการ) โปรดระบุ

1. กลุ่มชุมชนมีรายได้เพิ่มจากการจำหน่ายสินค้าที่ได้รับการพัฒนา ไม่น้อยกว่าร้อยละ 10 หรือคิดเป็นจำนวนเงินไม่น้อยกว่า 5,000 บาท.....

2. มูลค่าทางเศรษฐกิจที่เกิดขึ้นจากการดำเนินโครงการเทียบกับงบประมาณที่ได้รับไม่น้อยกว่า 1 เท่า (B/C ratio >1) หรือมูลค่าทางเศรษฐกิจที่ได้รับไม่น้อยกว่า 205,800 บาท.....

โดยใช้สูตรคำนวณผลตอบแทนโครงการ (เท่า) =  $\frac{\text{รวมรายได้แต่ละคนหารด้วยจำนวนคน} \times 12 \text{ เดือน}}{\text{ต้นทุนโครงการต่อคน}}$

**ลดรายจ่าย** (แสดงรายการ วิธีการที่ช่วยลดค่าใช้จ่ายให้กับผู้ประกอบการเมื่อได้นำองค์ความรู้/เทคโนโลยีไปปรับใช้ในการประกอบธุรกิจ) โปรดระบุ

15.2 สังคม (เช่น เกิดการจ้างงาน ลดการย้ายถิ่นฐาน ครอบครัวเป็นสุข เป็นต้น) โปรดระบุ

1. มีส่วนช่วยสร้างความเข้มแข็งแก่วิสาหกิจชุมชนในพื้นที่.....

15.3 สิ่งแวดล้อม (เช่น การลดปัญหามลพิษ การเพิ่มพื้นที่ป่า การอนุรักษ์ทรัพยากรธรรมชาติ เป็นต้น) โปรดระบุ

16. งบประมาณขอรับการสนับสนุน :

จำนวนทั้งสิ้น ..... 633,800 ..... บาท (รวมทุกปีที่ขอรับงบประมาณ)

ปีที่ 1 พ.ศ..... 2567 ..... จำนวน..... 178,000 ..... บาท

ปีที่ 2 พ.ศ..... 2568 ..... จำนวน..... 205,800 ..... บาท

ปีที่ 3 พ.ศ..... 2569 ..... จำนวน..... 250,000 ..... บาท



รายการงบประมาณ ดังนี้

(คำอธิบาย : แจกแจงเฉพาะปีงบประมาณที่ขอรับการสนับสนุนในปีปัจจุบัน โดยให้แจกแจงรายละเอียดค่าใช้จ่ายที่จะใช้ในการดำเนินโครงการ  
รายกิจกรรมที่ตรงกับข้อ 12.2 โดยจัดทำ **เป็นงบตัวคูณ [ราคาต่อหน่วย: จำนวนคน/ครั้ง/วัน/ชิ้น]** โดยใช้ระเบียบและอัตราของทางราชการ)  
ปีงบประมาณ พ.ศ. ...2568... ขอรับการสนับสนุนงบประมาณ จำนวน...205,800...บาท ประกอบด้วย

กิจกรรม	รายการค่าใช้จ่าย	ปริมาณ	ราคาต่อหน่วย	รวมเงิน
1. พัฒนามาตรฐานผลิตภัณฑ์ของ วิสาหกิจชุมชนผ้าบาติกและ ดอกไม้ใยบัว	ค่าจ้างเหมารถตู้รับจ้าง	1 คัน * 1 วัน	3,500	3,500
	ค่าจ้างเหมาเรือข้ามฝาก	1 ลำ * 1 วัน	500	500
	ค่าตอบแทนวิทยากร	2คน*6ชม.*1วัน	600	7,200
	ค่าอาหารกลางวัน	45 คน * 1 มื้อ	150	6,750
	ค่าอาหารว่างและเครื่องดื่ม	45 คน * 2 มื้อ	35	3,150
2. คั้นหาอัตลักษณ์ชุมชนตำบล เกาะเกร็ด อำเภอปากเกร็ด จังหวัด นนทบุรี	ค่าจ้างเหมารถตู้รับจ้าง	1 คัน * 1 วัน	3,500	3,500
	ค่าจ้างเหมาเรือข้ามฝาก	1 ลำ * 1 วัน	500	500
	ค่าตอบแทนวิทยากร	2คน*6ชม.*1วัน	600	7,200
	ค่าอาหารกลางวัน	45 คน * 1 มื้อ	150	6,750
	ค่าอาหารว่างและเครื่องดื่ม	45 คน * 2 มื้อ	35	3,150
	ค่าจ้างรวบรวมและวิเคราะห์ข้อมูลอัต ลักษณ์ชุมชน	1 งาน	10,000	10,000
	ค่าจ้างออกแบบอัตลักษณ์ชุมชน	1 งาน	15,000	15,000
3. พัฒนาผลิตภัณฑ์ของวิสาหกิจ ชุมชนผ้าบาติกและดอกไม้ใยบัว ด้วยอัตลักษณ์ชุมชน อย่างน้อย 3 ชนิด	ค่าจ้างเหมารถตู้รับจ้าง	1 คัน * 2 วัน	3,500	7,000
	ค่าจ้างเหมาเรือข้ามฝาก	1 ลำ * 1 วัน	500	500
	ค่าตอบแทนวิทยากร	2คน*6ชม.*2วัน	600	14,400
	ค่าอาหารกลางวัน	45 คน * 2 มื้อ	150	13,500
	ค่าอาหารว่างและเครื่องดื่ม	45 คน * 4 มื้อ	35	6,300
	ค่าวัสดุสาริตและฝักอบรม เช่น ผ้าบา ติก ผ้าใยบัว เชือก ด้าย เข็มหมุด สี อะคริลิก โคร่งพัต เป็นต้น	1 งาน	20,000	20,000
	ค่าจ้างทำผ้ากันเปื้อน	35 ผืน	100	3,500
4. พัฒนาระรจกณ์ของวิสาหกิจ ชุมชนผ้าบาติกและดอกไม้ใยบัว ด้วยอัตลักษณ์ชุมชน อย่างน้อย 3 ชนิด	ค่าจ้างเหมารถตู้รับจ้าง	1 คัน * 2 วัน	3,500	7,000
	ค่าจ้างเหมาเรือข้ามฝาก	1 ลำ * 1 วัน	500	500
	ค่าตอบแทนวิทยากร	2คน*6ชม.*2วัน	600	14,400
	ค่าอาหารกลางวัน	45 คน * 2 มื้อ	150	13,500
	ค่าอาหารว่างและเครื่องดื่ม	45 คน * 4 มื้อ	35	6,300
	ค่าวัสดุสาริตและฝักอบรม เช่น กล่อง กระดาษ เทียนก้อนจุดเตา เทียนผ้าบา ติก เป็นต้น	1 งาน	20,000	20,000
	ค่าเอกสารฝักอบรม	35 ชุด * 4 งาน	50	7,000
	ค่าป้ายไวนิลประชาสัมพันธ์โครงการ	1 งาน	1,700	1,700
	ค่าวัสดุสำนักงาน	1 งาน	3,000	3,000

#### หมายเหตุ

- ขอความร่วมมือเครือข่ายคลินิกเทคโนโลยีไม่คิดค่าใช้จ่ายที่เป็นค่าธรรมเนียมหักเข้าหน่วยงาน
- ค่าที่พัก ค่าเดินทาง ค่าเบี้ยเลี้ยง เบิกตามระเบียบและอัตราที่ทางราชการกำหนด
- ค่าจ้างออกแบบงานกับบุคคลภายนอก ให้ยึดความประหยัดงบประมาณเป็นหลักและแสดงหลักฐานการจ้างงานชัดเจน
- ค่าจ้างเหมาทดสอบทางวิทยาศาสตร์ ให้แนบรายละเอียดอัตราค่าบริการ
- ค่าวัสดุ/อุปกรณ์ ค่าวัสดุสำนักงานที่ใช้ในการจัดกิจกรรม ต้องให้รายละเอียดว่ามีวัสดุและอุปกรณ์อะไรที่จำเป็นต้องใช้ในการดำเนินโครงการ บางอย่างผู้ประกอบการสามารถร่วมออกค่าใช้จ่ายได้หรือไม่
- ค่าวัสดุการเกษตรค่าวัสดุวิทยาศาสตร์และสารเคมี ให้แจกแจงรายละเอียดว่าคืออะไร

#### 17. การรายงานความก้าวหน้าติดตามและประเมินผล : ผู้รับผิดชอบโครงการต้องดำเนินการ ดังนี้

- (1) รายงานความก้าวหน้าโครงการผ่านระบบคลินิกเทคโนโลยีออนไลน์ (CMO) รายไตรมาส
- (2) ผู้รับผิดชอบโครงการต้องให้ผู้รับบริการตอบแบบสำรวจวัดความพึงพอใจผู้รับบริการในขณะที่จัดกิจกรรม และผู้รับผิดชอบโครงการต้องให้ผู้รับบริการตอบแบบติดตามผลการนำไปใช้ประโยชน์หลังสิ้นสุดการดำเนินงานของโครงการ ก่อนจัดส่งรายงานฉบับสมบูรณ์
- (3) ผู้รับผิดชอบโครงการต้องคำนวณมูลค่าทางเศรษฐกิจ และ B/C ratio ของโครงการ
- (4) จัดส่งรายงานฉบับสมบูรณ์เป็นอิเล็กทรอนิกส์ไฟล์พร้อมหนังสือนำเสนอส่งจากหน่วยงาน ไม่เกินวันที่ 30 กันยายน (วันสิ้นสุดปีงบประมาณ) ยกเว้นมีเหตุจำเป็น หรือสุดวิสัย
- (5) การขอขยายเวลา หากคาดว่าโครงการจะไม่สามารถจัดกิจกรรมตามแผนที่วางไว้และมีความจำเป็นต้องขอขยายเวลา ผู้รับผิดชอบโครงการต้องจัดทำหนังสือขอขยายเวลาโดยผู้บริหารหน่วยงานเป็นผู้ลงนาม ในหนังสือถึง ปลัดกระทรวงการอุดมศึกษา วิทยาศาสตร์ วิจัยและนวัตกรรม ก่อนวันที่ 15 กันยายน แจ้งให้ สป.อว. ทราบ เพื่อดำเนินการในส่วนที่เกี่ยวข้องต่อไป

#### 18. การเผยแพร่ประชาสัมพันธ์โครงการ :

การจัดกิจกรรมหรือการเผยแพร่ประชาสัมพันธ์โครงการในรูปแบบต่างๆเช่น แผ่นพับ ป้ายประชาสัมพันธ์ จดหมายข่าว วารสาร และสื่ออื่นใด **ต้องมีข้อความและสัญลักษณ์ของกระทรวงการอุดมศึกษา วิทยาศาสตร์ วิจัยและนวัตกรรม** ซึ่งเป็นผู้ให้การสนับสนุนงบประมาณปรากฏทุกครั้ง และโครงการยินดีให้ความร่วมมือเข้าร่วมจัดแสดงผลงานในกิจกรรมต่างๆ ตามที่ สป.อว. ร้องขอ พร้อมทั้งทำตามหลักเกณฑ์และเงื่อนไขที่ระบุในคู่มือการดำเนินงานฯ ทุกประการ



(นางสาวดวงฤทัย แก้วคำ)

ผู้เสนอโครงการ

นักวิชาการศึกษาชำนาญการ

หัวหน้างานบริการวิชาการ สถาบันวิจัยและพัฒนา

มหาวิทยาลัยเทคโนโลยีราชมงคลพระนคร



**แบบสำรวจข้อมูลความต้องการผู้ประกอบการ  
แพลตฟอร์มเพิ่มศักยภาพธุรกิจชุมชน (BCE) ประจำปีงบประมาณ 2568**

เรื่อง ขอเข้าร่วมแพลตฟอร์มเพิ่มศักยภาพธุรกิจชุมชน (BCE)

เรียน ปลัดกระทรวงการอุดมศึกษา วิทยาศาสตร์ วิจัยและนวัตกรรม

สิ่งที่ส่งมาด้วย รายชื่อสมาชิกของสถานประกอบการที่เข้าร่วมโครงการ

ด้วย นางสาวลัดดา วันยาเล มีความประสงค์ที่จะนำความรู้และงานวิจัยด้านวิทยาศาสตร์ เทคโนโลยี และนวัตกรรมและความรู้ในการเพิ่มศักยภาพผู้ประกอบการ ไปใช้ในการพัฒนาธุรกิจชุมชน โดยมีรายละเอียด ดังนี้

**ส่วนที่ 1 ข้อมูลผู้ประกอบการ**

ชื่อสถานประกอบการ วิสาหกิจชุมชนผ้าบาติกและดอกไม้ใยบัว  
 ที่ตั้งสถานประกอบการ 53/1 หมู่ 3 ตำบลเกาะเกร็ด อำเภอปากเกร็ด จังหวัดนนทบุรี  
 พิกัดละติจูด : 13.913729296538405 ..... ลองจิจูด : 100.49026816931213  
 ชื่อประธาน นางสาวลัดดา วันยาเล ..... เบอร์โทร 08 7011 7998  
 ชื่อผู้ประสานงาน นางสาวมารีสา วันยาเล ..... เบอร์โทร 09 7063 8960

**ส่วนที่ 2 ข้อมูลการประกอบการ**

รูปแบบธุรกิจ  ผู้ประกอบการรายเดี่ยว  หุ้นส่วน/ห้างหุ้นส่วน จำกัด  บริษัทจำกัด  ผู้ประกอบการ OTOP  
 วิสาหกิจชุมชน  สหกรณ์  กลุ่มอาชีพ  กลุ่มผู้ผลิตชุมชนที่ยังไม่จดทะเบียน  
 ผู้ประกอบการรายเดี่ยว

จำนวนสมาชิก 18 คน ปีที่ก่อตั้ง 2547 ระยะเวลาในการดำเนินธุรกิจ 20 ปี ทุนจดทะเบียน 10,000 บาท  
 ผลิตภัณฑ์ที่ผลิตและจำหน่ายอยู่

ชื่อผลิตภัณฑ์ ผ้าบาติก ..... ยอดขายต่อเดือน 1,890 ..... รายได้ต่อเดือน 1,400 ..... บาท  
 ชื่อผลิตภัณฑ์ ผลิตภัณฑ์จากดอกไม้ใยบัว ..... ยอดขายต่อเดือน 500 ..... รายได้ต่อเดือน 350 ..... บาท  
 ชื่อผลิตภัณฑ์ ผ้ามัดย้อมในหลากหลายรูปแบบ ..... ยอดขายต่อเดือน 1,400 ..... รายได้ต่อเดือน 1,100 ..... บาท  
 ชื่อผลิตภัณฑ์ การให้บริการการท่องเที่ยวเชิงสร้างสรรค์ ..... ยอดขายต่อเดือน 1,500 ..... รายได้ต่อเดือน 1,200 ..... บาท  
 กลุ่มลูกค้า กลุ่มนักท่องเที่ยวที่ซื้อผลิตภัณฑ์เป็นของฝาก, กลุ่มนักท่องเที่ยวที่สนับสนุนผลิตภัณฑ์ชุมชน  
 แหล่งจำหน่ายสินค้า(ออฟไลน์/ออนไลน์) หน้าร้าน ผอภขยตามสถานที่รับฝาก, ขายผ่านนายหน้า และผลิตตามคำสั่งซื้อของลูกค้า

**ส่วนที่ 3 ประเด็นความต้องการพัฒนาสินค้าและบริการ**

ระบุประเด็นปัญหาที่เกิดขึ้น และความต้องการในการพัฒนา

ปัญหาที่เกิดขึ้น	ความต้องการด้าน วทน.
ผลิตภัณฑ์ผ้ามัดย้อมในหลากหลายรูปแบบ เช่น กระเป๋าผ้า เสื้อ กางเกง จำหน่ายได้ในปริมาณน้อย และรายได้ของวิสาหกิจชุมชนผ้าบาติกและดอกไม้ใยบัวต่อปีมีอัตราการเติบโตต่ำ	พัฒนาผลิตภัณฑ์ให้มีมาตรฐานและมีอัตลักษณ์เฉพาะของชุมชน พัฒนาผลิตภัณฑ์ผ้าบาติกเป็นสินค้าใหม่คือมัดย้อมผ้าบาติก หรือมัดย้อมผ้าบาติก โดยต่อยอดจากผ้าบาติกหรือผ้ามัดย้อมที่ลูกค้าทำ Workshop มาขึ้นโครงเป็นมัดย้อม เพื่อให้เกิดการใช้ประโยชน์ได้อย่างเป็นรูปธรรม และตกแต่งด้วยผลิตภัณฑ์จากดอกไม้ใยบัว เพื่อสร้างเอกลักษณ์ให้กับผลิตภัณฑ์ของกลุ่ม
ทางกลุ่มไม่กล้าใช้ลวดลายจาก internet มาทำเป็นชุดเซ็ทระบายสี หรือชุด DIY ผ้าบาติก เนื่องจากมีความกังวลเรื่อง	พัฒนาชุดเซ็ทระบายสี หรือชุด DIY ผ้าบาติก ให้มีลวดลายที่สวยงาม ทันสมัย และหลากหลายมากกว่าเดิม และพัฒนาให้

ลิขสิทธิ์ภาพ อีกทั้งยัง พบข้อจำกัดตรงที่ลูกค้าไม่สามารถนำกลับไปวาดลวดลายเองที่บ้านได้ หากลูกค้าต้องการวาดลวดลายเองจะต้องวาดให้เสร็จที่กลุ่ม เนื่องจากเมื่อวาดลวดลายเรียบร้อยแล้วจะต้องมีขั้นตอนการเขียนเทียนเพื่อเป็นตัวกั้นสีไม่ให้สีไหลมารวมกันในขั้นตอนของการลงสี ซึ่งหากลูกค้าต้องการจะเขียนเทียนเองที่บ้านจะต้องมีอุปกรณ์ ได้แก่ หม้อ เตา และเทียนผ้าบาติก

รองรับกับลูกค้าที่ต้องการนำชุดเซ็ทระบายสี หรือชุด DIY ผ้าบาติกกลับไปวาดลวดลายด้วยตนเอง

ลงชื่อ.....ดวงฤทัย แก้วคำ..... (ตัวบรรจง)  
หมายเลขโทรศัพท์.....09 0996 3663.....  
ผู้สำรวจข้อมูล  
วันที่.....27/08/2567.....

ลงชื่อ.....ลัดดา วันยวเล..... (ตัวบรรจง)  
หมายเลขโทรศัพท์.....08 7011 7998.....  
ผู้ให้ข้อมูล  
วันที่.....27/08/2567.....

**หมายเหตุ**

- ๑. กรุณาแนบรายชื่อผู้เข้าร่วมโครงการทุกคน
- ๒. ต้องแสดงแบบสำรวจข้อมูลความต้องการผู้ประกอบการ (BCE) ทุกปีที่เสนอโครงการ