



## แบบฟอร์ม

2  
5  
6  
7

ข้อเสนอโครงการเพื่อขอรับการสนับสนุนงบประมาณ  
การส่งเสริมการนำวิทยาศาสตร์ เทคโนโลยีและนวัตกรรม  
เพื่อเพิ่มศักยภาพการผลิตและเศรษฐกิจชุมชน

แพลตฟอร์มบริการให้คำปรึกษาและข้อมูลเทคโนโลยี  
Technology Consulting Service : TCS



แพลตฟอร์มบริการให้คำปรึกษาและข้อมูลเทคโนโลยี (Technology Consulting Service : TCS) มุ่งเน้นการบริหารจัดการเครือข่ายคลินิกเทคโนโลยี ไปสู่เครือข่ายการพัฒนาเศรษฐกิจชุมชน(Partnership) ด้วยกระบวนการมีส่วนร่วม (Participatory) ของคลินิกเทคโนโลยีเครือข่ายทั่วประเทศ เพิ่มประสิทธิภาพการให้บริการคำปรึกษาและข้อมูลเทคโนโลยีให้กับกลุ่มเป้าหมายในพื้นที่รับผิดชอบ ให้ผู้รับบริการได้ประโยชน์สูงสุด มีความพึงพอใจต่อการให้บริการ และสร้างความร่วมมือในการแลกเปลี่ยนองค์ความรู้ด้านวิทยาศาสตร์ เทคโนโลยีและนวัตกรรมระหว่างเครือข่ายคลินิกเทคโนโลยีทั่วประเทศ

1. **ชื่อหน่วยงาน** : ..... มหาวิทยาลัยเทคโนโลยีราชมงคลอีสาน วิทยาเขตสกลนคร .....

2. **ชื่อโครงการ** : ..... โครงการบริการคำปรึกษาและบริการข้อมูลด้านวิทยาศาสตร์และเทคโนโลยี .....

3. **ผู้รับผิดชอบและผู้ร่วมรับผิดชอบ** : ..... นางสาวชลาลัย เหมงัน้อย ตำแหน่ง ผู้จัดการคลินิกเทคโนโลยี .....

ตำแหน่ง : หัวหน้าแผนกบริการวิชาการ สถานที่ติดต่อ: ศูนย์บริการวิชาการและทดสอบ มหาวิทยาลัยเทคโนโลยีราชมงคลอีสาน วิทยาเขตสกลนคร โทรศัพท์ : 087 - 0568657 โทรสาร : 042 - 72393 e - mail : chalalai.ng@rmuti.ac.th

(คำอธิบาย : โปรดระบุ ชื่อ - นามสกุล / ตำแหน่ง / สถานที่ติดต่อ / หมายเลขโทรศัพท์ / โทรสาร / e-mail ให้ครบถ้วนโดยเป็น ชื่อทีมบริหารที่มีการแต่งตั้งคลินิกฯอย่างเป็นทางการเป็นลายลักษณ์อักษร) สำหรับประวัติ/ประสบการณ์ ให้ใส่แต่ผลงานที่เกี่ยวข้องกับโครงการเป็นเอกสารแนบท้าย

รายชื่อผู้ร่วมโครงการ ระบุชื่อ นามสกุล ตำแหน่ง เบอร์โทร อีเมล	หน้าที่รับผิดชอบใน โครงการ <sup>1</sup>	องค์ความรู้/เทคโนโลยี/ นวัตกรรมที่รับผิดชอบใน โครงการ	ประสบการณ์ทำงาน ที่เกี่ยวข้องกับ โครงการ <sup>2</sup>
1. ผศ.น.สพ.ดร.ชวงง สารคล่อง ตำแหน่ง รองอธิการบดีประจำวิทยาเขตสกลนคร สถานที่ติดต่อ: มหาวิทยาลัยเทคโนโลยีราชมงคล อีสาน วิทยาเขตสกลนคร โทรศัพท์ : 042 -714723 , 080- 7564313 e - mail: chaweng.sa@rmuti.ac.th	ผู้อำนวยการ คลินิกเทคโนโลยี	- การบริหารสัตว์ - ด้านกัญชงและกัญชา - เทคโนโลยีสัตว์เคี้ยวเอื้อง	19 ปี
2. อาจารย์เดือนรุ่ง สุวรรณโสภา ตำแหน่ง : อาจารย์	รองผู้อำนวยการ คลินิกเทคโนโลยี	ด้านวิศวกรรมอุตสาหกรรม	20 ปี

รายชื่อผู้ร่วมโครงการ ระบุชื่อ นามสกุล ตำแหน่ง เบอร์โทร อีเมล	หน้าที่รับผิดชอบใน โครงการ <sup>1</sup>	องค์ความรู้/เทคโนโลยี/ นวัตกรรมที่รับผิดชอบใน โครงการ	ประสบการณ์ทำงาน ที่เกี่ยวข้องกับ โครงการ <sup>2</sup>
สถานที่ติดต่อ: คณะอุตสาหกรรมและเทคโนโลยี มหาวิทยาลัยเทคโนโลยีราชมงคลธัญบุรี วิทยาเขต สกลนคร โทรศัพท์ : 081 - 9642789 e - mail : duenrung.ub@rmuti.ac.th			
3. นางสาวชลาลัย เห่งน้อย ตำแหน่ง : หัวหน้าแผนกบริการวิชาการ สถานที่ติดต่อ: ศูนย์บริการวิชาการและทดสอบ มหาวิทยาลัยเทคโนโลยี ราชมงคลธัญบุรี วิทยาเขตสกลนคร โทรศัพท์ : 087 - 0568657 โทรสาร : 042 - 72393 e - mail : chalalai.ng@rmuti.ac.th	ผู้จัดการ คลินิกเทคโนโลยี	- เทคโนโลยีด้านสารสนเทศ - การออกแบบตราสินค้า - การออกแบบสื่อสิ่งพิมพ์	16 ปี
4. ผศ.กรรณิการ์ สมบุญ ตำแหน่ง : ผู้ช่วยศาสตราจารย์ สถานที่ติดต่อ : คณะทรัพยากรธรรมชาติ มหาวิทยาลัยเทคโนโลยีราชมงคลธัญบุรี วิทยาเขตสกลนคร โทรศัพท์ : 085 - 480 4218 โทรสาร 042 - 771460 e - mail : kannika.so@rmuti.ac.th	ผู้ประสานงาน คลินิกเทคโนโลยี	ด้านเศรษฐศาสตร์	16 ปี
5. ผศ.ศิริพร สารคล่อง ตำแหน่ง : ผู้ช่วยศาสตราจารย์ สถานที่ติดต่อ : มหาวิทยาลัยเทคโนโลยี ราชมงคลธัญบุรี วิทยาเขตสกลนคร โทรศัพท์ 08 9937 3681 โทรสาร 0 4277 2393 e - mail : siriporn.sn@rmuti.ac.th	ผู้ประสานงาน คลินิกเทคโนโลยี	ด้านเศรษฐศาสตร์	16 ปี
6. นางจุฑามาศ ทือรัมย์ ตำแหน่ง : หัวหน้าศูนย์บริการวิชาการและทดสอบ สถานที่ติดต่อ: มหาวิทยาลัยเทคโนโลยี ราชมงคลธัญบุรี วิทยาเขตสกลนคร โทรศัพท์ : 087- 8550424 โทรสาร : 042 - 772393 e - mail : jutamat.te@rmuti.ac.th	ผู้ประสานงาน คลินิกเทคโนโลยี	- การบริหารจัดการ - การเงินและบัญชี	6 ปี
7. ผศ.ดร.สุกัญญา สายธิ ตำแหน่ง : ผู้ช่วยศาสตราจารย์ สถานที่ติดต่อ : คณะทรัพยากรธรรมชาติ	ผู้ประสานงาน คลินิกเทคโนโลยี	ด้านวิทยาศาสตร์ และเทคโนโลยีการอาหาร	6 ปี

รายชื่อผู้ร่วมโครงการ ระบุชื่อ นามสกุล ตำแหน่ง เบอร์โทร อีเมล	หน้าที่รับผิดชอบใน โครงการ <sup>1</sup>	องค์ความรู้/เทคโนโลยี/ นวัตกรรมที่รับผิดชอบใน โครงการ	ประสบการณ์ทำงาน ที่เกี่ยวข้องกับ โครงการ <sup>2</sup>
มหาวิทยาลัยเทคโนโลยีราชมงคลอีสาน วิทยาเขตสกลนคร โทรศัพท์ : 097 - 2371745 e-mail : sukanya.sa@rmuti.ac.th			
8. นางสาวสุจันทา หล้าชาญ ตำแหน่ง เจ้าหน้าที่บริหารงานทั่วไป สถานที่ติดต่อ : มหาวิทยาลัยเทคโนโลยี ราชมงคลอีสาน วิทยาเขตสกลนคร โทรศัพท์ : 093 - 5425665 โทรสาร : 042 - 772393 e - mail : sujanta.si@rmuti.ac.th	ผู้ประสานงาน คลินิกเทคโนโลยี	ด้านการตลาด	2 ปี
9. นางสาวนฤมล สัพโส ตำแหน่ง เจ้าหน้าที่บริหารงานทั่วไป สถานที่ติดต่อ : มหาวิทยาลัยเทคโนโลยี ราชมงคลอีสาน วิทยาเขตสกลนคร โทรศัพท์ : 093 - 5530197 โทรสาร : 042 - 772393 e - mail : narumol.sa@rmuti.ac.th	ผู้ประสานงาน คลินิกเทคโนโลยี	ด้านการตลาด	6 ปี
10. นางสาวชญาภา บุตรแสน ตำแหน่ง : เจ้าหน้าที่คลินิกเทคโนโลยี สถานที่ติดต่อ : มหาวิทยาลัยเทคโนโลยี ราชมงคลอีสาน วิทยาเขตสกลนคร โทรศัพท์ : 096- 6099638 โทรสาร : 042 - 772393 e - mail : pattamasangchat@gmail.com	เจ้าหน้าที่ คลินิกเทคโนโลยี	- การจัดการสารสนเทศ - การจัดการฐานข้อมูล	2 ปี

4. **ลักษณะโครงการ** : โปรดใส่เครื่องหมาย  ใน  ที่ต้องการ

เป็นโครงการต่อเนื่อง (เริ่มดำเนินการปี.....2547.....)

เป็นโครงการใหม่

5. **หลักการและเหตุผล** :

(คำอธิบายชี้แจงเหตุผลความจำเป็นที่ต้องดำเนินโครงการดังกล่าว)

เครือข่ายคลินิกเทคโนโลยีที่ส่งข้อเสนอโครงการต่อเนื่อง ให้สรุปผลการดำเนินงานในปีงบประมาณที่ผ่านมา ทั้งในส่วนของ กระบวนการดำเนินงาน ผลผลิต ผลลัพธ์ ผลกระทบ ความร่วมมือกับ อว.ส่วนหน้า การทำงานร่วมกับจังหวัด ระบบการบริหาร จัดการเครือข่ายคลินิกเทคโนโลยีภายในหน่วยงาน เพื่อกำกับ ติดตามโครงการต่าง ๆ ที่ได้รับการสนับสนุนงบประมาณจาก แพลตฟอร์มของคลินิกเทคโนโลยี

(หรือสามารถอธิบายแนวทางการดำเนินงานอื่นๆ เพิ่มเติมได้เช่น

คลินิกเทคโนโลยี มหาวิทยาลัยเทคโนโลยีราชมงคลธัญบุรี วิทยาเขตสกลนคร มีบทบาทในการส่งเสริม สนับสนุน และเสริมสร้างความเข้มแข็งของชุมชน ด้วยการบูรณาการองค์ความรู้ ด้านวิทยาศาสตร์และเทคโนโลยี ให้บริการให้คำปรึกษาและบริการข้อมูลทางด้านเทคโนโลยี วิจัยพัฒนาต่อยอดเทคโนโลยีที่จะเป็นตัวช่วยเสริมสร้าง ศักยภาพแก่ เกษตรกร กลุ่มแม่บ้าน วิสาหกิจชุมชน OTOP ผู้ประกอบการ SMEs ประชาชนโดยทั่วไปเผยแพร่องค์ ความรู้และบริการข้อมูลด้านวิทยาศาสตร์และเทคโนโลยี ตลอดจนการร่วมมือกับหน่วยงานต่าง ๆ และการทำงาน ร่วมกันกับ อว.ส่วนหน้าของจังหวัดสกลนคร เพื่อดำเนินงานให้บรรลุเป้าหมายของกิจกรรม

ซึ่งการดำเนินตามภารกิจที่ผ่านมาทำให้ประชาชน หน่วยงานต่าง ๆ ได้รับประโยชน์จากการบริการของ คลินิกเทคโนโลยีเป็นอย่างดี นอกจากนี้ คลินิกเทคโนโลยี ยังได้ประชาสัมพันธ์ นำเสนอผลการดำเนินงาน บริการข้อมูล คำปรึกษาผ่านสื่อต่าง ๆ ทั้งในรูปแบบเอกสาร สื่อออนไลน์ การออกพื้นที่ประชาสัมพันธ์ จัดนิทรรศการ ร่วมกับหน่วยงานต่าง ๆ ส่งผลให้มีผู้มาขอรับบริการและขอรับบริการข้อมูลอย่างต่อเนื่อง

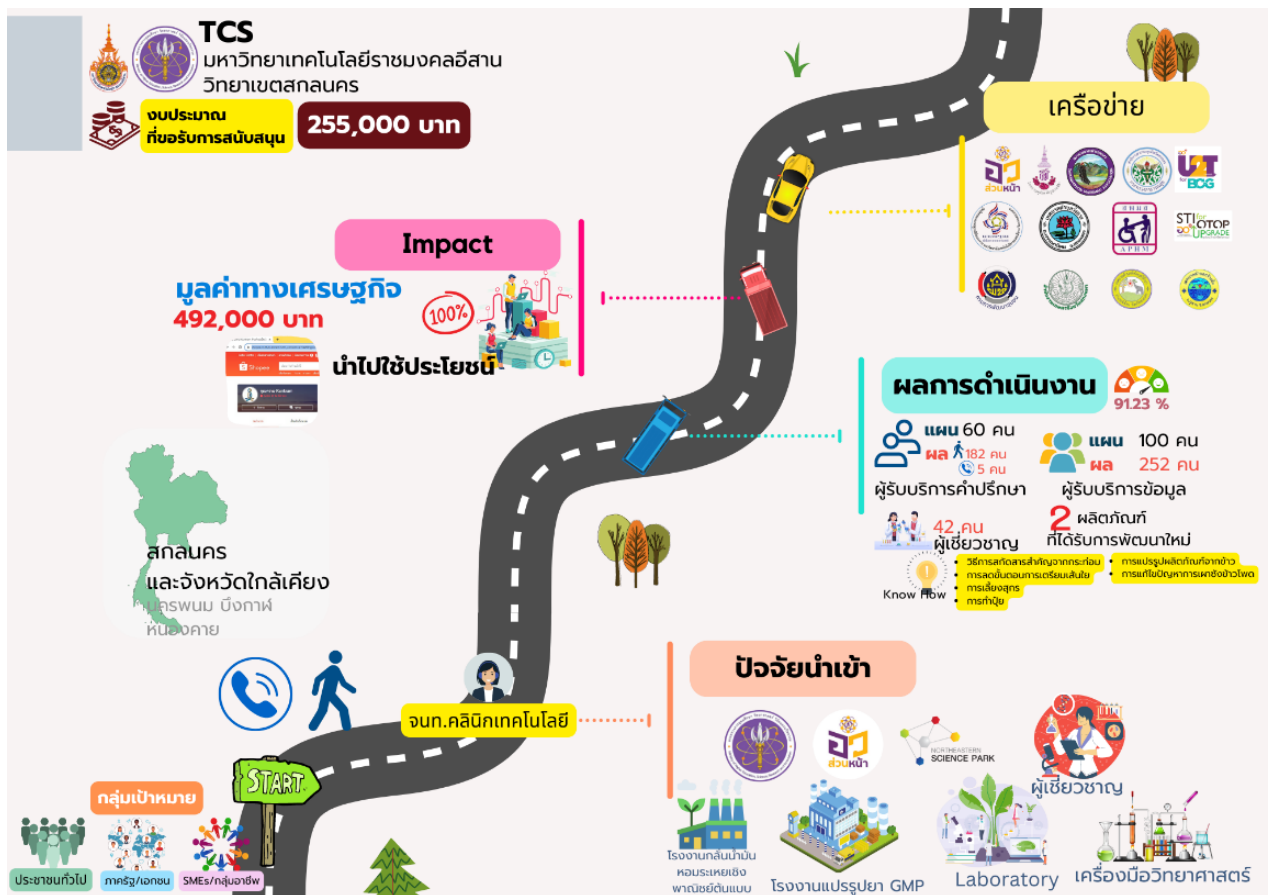
คลินิกเทคโนโลยี มหาวิทยาลัยเทคโนโลยีราชมงคลธัญบุรี วิทยาเขตสกลนคร จะดำเนินการเผยแพร่ความรู้ ความเข้าใจทางด้านวิทยาศาสตร์และเทคโนโลยี อย่างต่อเนื่องเพื่อเป็นตัวกลางการติดต่อประสานงาน บริการคำปรึกษา/บริการข้อมูลเทคโนโลยี การเผยแพร่ความรู้ความเข้าใจทางด้านวิทยาศาสตร์และเทคโนโลยี ไปยังประชาชนบุคคลทั่วไป เยาวชน นักเรียนนักศึกษาในกลุ่มชุมชน ตลอดจนหน่วยงานต่าง ๆ เพื่อนำไปใช้ประโยชน์ สู่การเพิ่มรายได้ ลดรายจ่าย แก้ไขปัญหาเทคโนโลยี ตลอดจนการพัฒนาคุณภาพชีวิตและสังคมบนพื้นฐานของ วิทยาศาสตร์และเทคโนโลยี

ในปี 2562 จากการให้บริการคำปรึกษา แก่ชมรมผู้ปกครองบุคคลออทิสติก ณ ตำบลนาหัวบ่อ อ. พรรณานิคม จ.สกลนคร ซึ่งมีสมาชิกในชมรมผู้ปกครองบุคคลออทิสติกจังหวัดสกลนครมีจำนวน 155 ครอบครัว หลาย ครอบครัวมีรายได้ไม่เพียงพอต่อการดูแลครอบครัว คลินิกเทคโนโลยี ลงพื้นที่เพื่อให้บริการคำปรึกษา โดยนำ คณาจารย์ที่เป็นผู้เชี่ยวชาญของคลินิกเทคโนโลยีฯ ลงพื้นที่ พร้อมทั้งประเมินศักยภาพของสมาชิกในชมรม จน นำไปสู่การเป็น **ศูนย์เรียนรู้การพึ่งพาตนเอง ภายใต้หลักปรัชญาเศรษฐกิจพอเพียง ในเครือข่ายมหาวิทยาลัย เทคโนโลยีราชมงคลธัญบุรี วิทยาเขตสกลนคร** ที่เป็นแหล่งเรียนรู้ด้านการเกษตรอินทรีย์ให้กับสมาชิกและคนใน ชุมชนใกล้เคียง ภายใต้ สำหรับการสร้างอาชีพและรายได้ให้กับบุคคลพิเศษ โดยใช้พิชชหมาน้อย (กรูงเขมา) เป็น เอกลักษณะที่จะให้ผู้มาเยือนได้สัมผัสเรื่องหมาน้อยในทุก ๆ มิติ ตั้งแต่การปลูก การแปรรูป การใช้ประโยชน์ และเพื่อ การสร้างอาชีพและรายได้ เพื่อต่อยอดไปสู่เป้าหมายดังกล่าวจะเริ่มต้นต้องมีวัตถุประสงค์ที่เพียงพอ จึงต้องมีการขยาย ฐานการผลิตให้กับทางสมาชิกเพื่อให้เกิดการพัฒนาที่ต่อเนื่องและยั่งยืน ด้วยการโครงการ ยกกระต่าสมุนไพรท้องถิ่น (หมาน้อย) ด้วย วทน. นำไปสู่การส่งต่อไปยัง **แพลตฟอร์มเพิ่มศักยภาพธุรกิจชุมชน Building Community Enterprise : BCE** ภายใต้โครงการ **ยกกระต่าสมุนไพรท้องถิ่น(หมาน้อย) ด้วย วทน. สู่การสร้างอาชีพและรายได้** กับ**กลุ่มครอบครัวคนพิเศษจังหวัดสกลนคร** เพื่อการสร้างอาชีพและรายได้กับกลุ่มครอบครัวคนพิเศษจังหวัด สกลนคร จากการสำรวจประเด็นปัญหาของสมาชิกสามารถแยกเป็น ทางด้านการผลิตวัตถุดิบให้ได้มาตรฐาน ด้าน การแปรรูปที่จะพัฒนาผลิตภัณฑ์ให้ได้มาตรฐานเพียงพอที่จะไปสู่การตลาดได้ทั้งในพื้นที่และตลาดภายในและ ต่างประเทศ เพื่อสร้างอาชีพและรายได้ให้กับสมาชิกชมรมผู้ปกครองบุคคลออทิสติกจังหวัดสกลนครให้สามารถดูแล ครอบครัวได้อย่างยั่งยืน

ก้าวเข้าสู่ปีที่ 20 มหาวิทยาลัยเทคโนโลยีราชมงคลธัญบุรี วิทยาเขตสกลนคร ดำเนินงานคลินิกเทคโนโลยี ได้มีการถ่ายทอดองค์ความรู้ พัฒนาอาชีพให้กับเกษตรกร วิสาหกิจชุมชน สหกรณ์ รวมไปถึงผู้ประกอบการ ในท้องถิ่นของจังหวัดสกลนครและจังหวัดใกล้เคียง ในการดำเนินงานทุกครั้ง จะมีผู้เชี่ยวชาญเป็นอาจารย์ภายใน

มหาวิทยาลัย ซึ่งวิทยาเขตสกลนครมีสองคณะคือ คณะทรัพยากรธรรมชาติและคณะอุตสาหกรรมและเทคโนโลยี มีองค์ความรู้ ที่พร้อมจะตอบสนองนโยบายของจังหวัด ในด้าน การเกษตร ผลิตภัณฑ์อาหาร เครื่องดื่ม เช่น โค ข้าว เม่า คราม และสมุนไพร ผู้ประกอบการที่ได้รับองค์ความรู้ จากผู้เชี่ยวชาญ สามารถนำความรู้ไปพัฒนาอาชีพ เป็นวิทยากรได้ รวมไปถึง Start up และ Spin Off ให้ผู้ประกอบการมีความเข้มแข็ง มีรายได้ มีอาชีพที่ยั่งยืนต่อไป ได้ ปัจจุบันคลินิกเทคโนโลยีมหาวิทยาลัยเทคโนโลยีราชมงคลอีสาน วิทยาเขตสกลนคร มีการทำงานร่วมกับ อว. ส่วนหน้าประจำจังหวัดสกลนคร ทั้งนี้ มหาวิทยาลัยเทคโนโลยีราชมงคลอีสาน วิทยาเขตสกลนคร มีความพร้อมที่จะ พัฒนาให้บริการ และหากสาขาวิชาชีพภายในวิทยาเขตสกลนครไม่มีอยู่ คลินิกเทคโนโลยี มหาวิทยาลัยเทคโนโลยี ราชมงคลอีสาน วิทยาเขตสกลนคร สามารถประสานผู้เชี่ยวชาญคลินิกเทคโนโลยีเครือข่ายทั่วประเทศเพื่อที่จะ ให้บริการคำปรึกษา ให้กับผู้ที่เข้ามาใช้บริการอย่างมีประสิทธิภาพ โดยการดำเนินการในปี พ.ศ. 2566 มีผลการ ดำเนินงาน ดังนี้

ช่องทาง	แผน	ผล
จำนวนผู้รับบริการคำปรึกษาทางเทคโนโลยี	60 คน	187 คน
จำนวนผู้รับบริการข้อมูลเทคโนโลยี	100 คน	252 คน
ร้อยละความพึงพอใจของผู้รับบริการ	80 %	91.23 %
จำนวนข้อมูลในระบบ CMO	20 ข้อมูล	187 ข้อมูล
จำนวนผลิตภัณฑ์ที่ได้รับการพัฒนาใหม่	1 ผลิตภัณฑ์	2 ผลิตภัณฑ์
จำนวนองค์ความรู้/ทักษะที่ให้กับกลุ่มเป้าหมาย	2 เรื่อง	6 เรื่อง



## Target กลุ่มเป้าหมาย



## Area พื้นที่ทำงาน

จังหวัดสกลนคร และจังหวัดใกล้เคียง

## Insight โอกาส/ช่องว่าง

โอกาส	มีผู้เชี่ยวชาญเป็นอาจารย์ภายในมหาวิทยาลัยในด้านการเกษตร ผลิตภัณฑ์อาหาร เครื่องดื่ม เช่น โค ข้าว แม่คราม และสมุนไพร ผู้ประกอบการที่ได้รับความรู้จากผู้เชี่ยวชาญ สามารถนำความรู้ไปพัฒนาอาชีพ
ช่องว่าง	ขาดทักษะ องค์ความรู้ เพื่อนำไปใช้ประโยชน์ สูการเพิ่มรายได้ ลดรายจ่าย แก้ไขปัญหาเทคโนโลยี ตลอดจนการพัฒนาคุณภาพชีวิตและสังคมบนพื้นฐานของวิทยาศาสตร์และเทคโนโลยี

## Vision ภาพความสำเร็จที่เราอยากเห็น

- สามารถส่งต่อการให้บริการคำปรึกษาไปยังแพลตฟอร์มอื่นๆ
- เกิดการบูรณาการร่วมกันกับมหาวิทยาลัยในพื้นที่ และมหาวิทยาลัยในเครือข่าย
- สามารถขับเคลื่อนเศรษฐกิจของจังหวัด สกลนคร และบูรณาการงบประมาณร่วมกับหน่วยงานอื่น

## Problem Situation

### สถานการณ์ปัญหา

- ขอรับบริการคำปรึกษา
- แก้ไขปัญหาในการดำเนินกิจกรรม
- ต้องการเพิ่มรายได้
- ลดรายจ่าย
- แก้ปัญหาทางด้าน ฐ และ ท
- ต้องการเพิ่มเติมความรู้

## Activities

### กิจกรรมที่เราต้องทำ

- กิจกรรมให้บริการคำปรึกษาในรูปแบบ Walk in/ Walk out
- เข้าร่วมจัดนิทรรศการ และออกหน่วยบริการนอกสถานที่ร่วมกับ อว.ส่วนหน้า และหน่วยงานภายในจังหวัด
- รายงานผลการดำเนินงานผ่านระบบ CMO
- รายงานผลการดำเนินงานในรูปแบบ online และ รายงานผู้บริหาร

## Goals เป้าหมายที่ต้อง

### ทำให้สำเร็จ

- ผู้รับบริการคำปรึกษา จำนวน 60 คน
- ผู้รับบริการข้อมูล จำนวน 250 คน
- ผู้รับบริการมีความพึงพอใจไม่น้อยกว่า ร้อยละ 80
- จำนวนข้อมูลในระบบ ไม่น้อยกว่า 20 ข้อมูล

➤ แนวทางการ

➤ ดำเนินงานของการบริการให้คำปรึกษาและข้อมูลทางเทคโนโลยีเพื่อชุมชนและผู้ประกอบการธุรกิจชุมชนเพื่อการเปลี่ยนแปลงที่ดีขึ้นด้านเศรษฐกิจ สังคม สุขภาพและสิ่งแวดล้อม.....

(อาจใช้ Theory of change อธิบายถึงปัญหาที่พบ → กิจกรรมการบริการให้คำปรึกษาและข้อมูลทางเทคโนโลยีที่ต้องทำ → เป้าหมายที่ต้องการ)

## 6. วัตถุประสงค์ :

(คำอธิบาย : โปรดระบุ วัตถุประสงค์หลักข้อใด ข้อหนึ่ง หรือทั้ง 3 ข้อข้างต้น และหากมีวัตถุประสงค์มากกว่านี้ โปรดระบุเพิ่มเติม)

(1) เพื่อส่งเสริมให้เครือข่ายคลินิกเทคโนโลยีพัฒนาการให้บริการให้คำปรึกษาและการให้บริการข้อมูลเทคโนโลยีให้กับกลุ่มเป้าหมายในพื้นที่

(2) เพื่อให้เครือข่ายคลินิกเทคโนโลยีบริหารจัดการเครือข่ายได้อย่างมีประสิทธิภาพ

(3) เพื่อให้เครือข่ายคลินิกเทคโนโลยีทำงานประสาน เชื่อมโยงกับหน่วยงานต่าง ๆ ของ อว. ที่มีอยู่ในพื้นที่

7. **กลุ่มเป้าหมาย** : กลุ่มวิสาหกิจชุมชน OTOP , ผู้ประกอบการ SMEs , นักเรียน/นักศึกษา , กลุ่มแม่บ้าน  
ประชาชนทั่วไป , เกษตรกร , หน่วยงานราชการ , หน่วยงานการปกครองส่วนท้องถิ่น

(คำอธิบาย : โปรดระบุ กลุ่มเป้าหมายที่ให้บริการ)

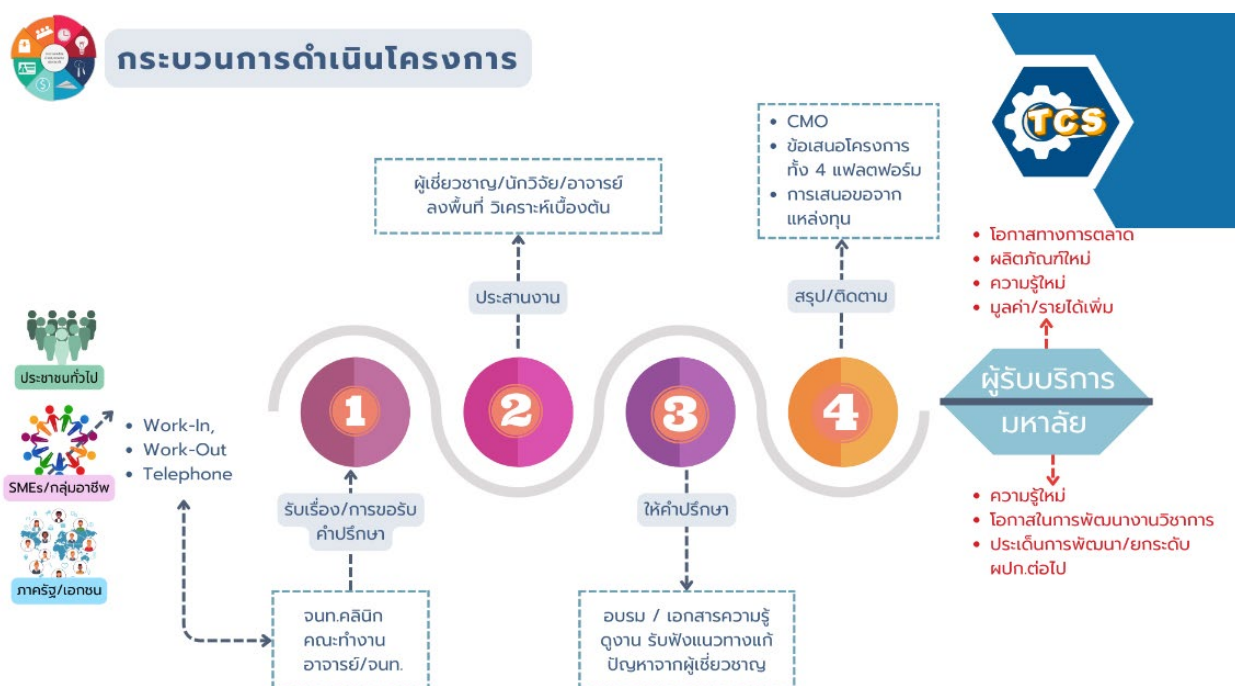
8. **พื้นที่ดำเนินการ** : จังหวัดสกลนคร และพื้นที่ใกล้เคียง

(คำอธิบาย : โปรดระบุ จังหวัดที่สถาบันฯที่เป็นคลินิกฯตั้งอยู่ และจังหวัดที่มอบหมายให้รับผิดชอบ (ถ้ามี))

9. **ระยะเวลาดำเนินการ** : 1 ตุลาคม 2566 – 30 กันยายน 2567

(คำอธิบาย : โปรดระบุ วัน เดือน ปี พ.ศ. ที่เริ่มต้น - วัน เดือน ปี พ.ศ. สิ้นสุด)

10. **การดำเนินโครงการ** :



### 10.1 กิจกรรมและวิธีดำเนินงาน ประกอบด้วย

#### กิจกรรม 1) กิจกรรมการให้บริการคำปรึกษาและข้อมูลเทคโนโลยี

ช่องทาง/ วิธีการให้บริการ	คำปรึกษาด้านเทคโนโลยีที่ มีความเชี่ยวชาญ (ไม่น้อยกว่า 3 เรื่อง)	รายละเอียดเทคโนโลยี ที่จะให้บริการ (แบบย่อ)	เจ้าของเทคโนโลยี (ชื่อ/ที่อยู่/เบอร์โทรศัพท์/อีเมล)
<input checked="" type="checkbox"/> โทรศัพท์ หมายเลข : 042 - 772393 096 - 6099638 วัน เวลาทำการ : จันทร์ – ศุกร์ ชื่อเจ้าหน้าที่ : นางสาวชญาภา บุตรแสน <input checked="" type="checkbox"/> เว็บไซต์ : clinictech.sk.rmuti.ac.th	1. การเพิ่มผลผลิตหมากเฒ่า	<ul style="list-style-type: none"> <li>- เทคโนโลยีการขยายพันธุ์</li> <li>- กระบวนการทางด้าน</li> <li>เศรษฐศาสตร์</li> <li>- กระบวนการทางด้าน</li> <li>เครื่องมือเครื่องจักร</li> </ul>	ผศ.กรรณิการ์ สมบุญ ดร.สุจิตรา เจาจง อ.อินทร์ธวัช ศรีบุตร อ.เดือนรุ่ง สุวรรณโสภา ดร.เสกสรร พลสุวรรณ อ.จิรยุทธ ศรีอำนาจ อ.ปริญญา วงศ์มาส
	2. เทคโนโลยีการแปรรูป ผลิตภัณฑ์อาหาร	<ul style="list-style-type: none"> <li>- การแปรรูปผลิตภัณฑ์จาก</li> <li>โคขุน</li> </ul>	ผศ.สุภกาญจน์ พรหมพันธ์ รศ.ดร.ชลันธร วิชาศิลป์

ช่องทาง/ วิธีการให้บริการ	คำปรึกษาด้านเทคโนโลยีที่ มีความเชี่ยวชาญ (ไม่น้อยกว่า 3 เรื่อง)	รายละเอียดเทคโนโลยี ที่จะให้บริการ (แบบย่อ)	เจ้าของเทคโนโลยี (ชื่อ/ที่อยู่/เบอร์โทรศัพท์/อีเมล)
<p><input checked="" type="checkbox"/> การบริการนอกสถานที่ (ระบุสถานที่/เรื่อง que ให้บริการ ไม่น้อยกว่า 3 เรื่อง) :</p> <p>1. เทคโนโลยีการแปรรูปผลิตภัณฑ์อาหาร</p> <p>2. เทคโนโลยีการแปรรูปผลิตภัณฑ์สมุนไพร</p> <p>3. เทคโนโลยีการเพิ่มผลผลิตทางการเกษตร</p> <p><input checked="" type="checkbox"/> การประชาสัมพันธ์ช่องทางการรับบริการ (โปรดระบุ) :</p> <p>1. เว็บไซต์ : clinictech.sk.cmuti.ac.th</p> <p>2. Facebook : คลินิกเทคโนโลยีราชวมงคลสกลนคร</p> <p>3. e-mail : clinic.sakon@gmail.com</p> <p>หมายเลข : 042.772.393</p>		<ul style="list-style-type: none"> <li>- การแปรรูปผลิตภัณฑ์จากพืชท้องถิ่น (หวาย กรุงเทพมหานคร ฯลฯ)</li> <li>- การแปรรูปผลิตภัณฑ์อาหาร</li> <li>- การแปรรูปผลิตภัณฑ์จากเม่า</li> </ul>	<p>รศ.ดร.พรประภา ชุณถนอม</p> <p>ผศ.ดร.สุกัญญา สายธิ</p> <p>ผศ.ศุภฤชญา เหมะจุลิน</p> <p>ดร.กนกอร นักบุญ</p>
	3.เทคโนโลยีทางการเกษตร	<ul style="list-style-type: none"> <li>- การปลูกเห็ดหลินจือ</li> <li>- การปลูกเห็ดท้องถิ่น (เห็ดโคน เห็ดขอนขาว เห็ดนางฟ้า เห็ดหูหนู)</li> <li>- เทคโนโลยีปุ๋ยอินทรีย์</li> <li>- การเพาะเลี้ยงไส้เดือนดิน</li> <li>- ถ่านไบโอชาร์</li> </ul>	<p>ดร.อินทร์ชัย ศรีบุตต์</p> <p>อ.สงกรานต์ ชีระบุตร</p> <p>อ.กนกกาญจน์ วรุดมิ</p>
	4. เทคโนโลยีเครื่องจักรกล	<ul style="list-style-type: none"> <li>- เครื่องถ่านอัดแท่ง</li> <li>- เครื่องผลิตลวดหนาม</li> <li>- รถดำนาขนาดเล็ก</li> <li>- เครื่องกำจัดวัชพืชในนาหว่าน</li> <li>- เครื่องเพาะเห็ดอัตโนมัติสำหรับครัวเรือน</li> <li>- เครื่องสกัดน้ำมันหอมระเหย</li> <li>- การผลิตน้ำมันไบโอดีเซล</li> <li>- เครื่องฟอกกล้วยระดับชุมชน</li> <li>- Smart Farm</li> </ul>	<p>อ.พรศิลป์ อุบลี</p> <p>ผศ.ไพฑูรย์ ไชยวงศา</p> <p>ผศ.สมพร หงษ์ก</p> <p>อ.ณรงค์ หูชัยภูมิ</p> <p>อ.ชุตินพล มหาวิทยาลัย</p> <p>ผศ.ดร.นำพล พิพัฒน์ไพบูลย์</p> <p>ผศ.สันหวังจัน ทองแดง</p> <p>ดร.บัญชา ล้าเลิศ</p> <p>อ.กลไกร นาโควงศ์</p>
	5. เทคโนโลยีข้าวสีพื้นเมือง	- การพัฒนาพันธุ์พืชท้องถิ่นข้าวสี	อ.วีรยุทธ ศรีหาญ
	6. พืชสมุนไพร	<ul style="list-style-type: none"> <li>- การผลิตเครื่องสำอางจากกรุงเทพมหานคร</li> <li>- การพัฒนาครีมขนาดจากสมุนไพรหมากเม่าเพื่อบรรเทาอาการปวดข้อเข่าในผู้ป่วยโรคข้อเข่าเสื่อม</li> <li>- การพัฒนาผลิตภัณฑ์จากสมุนไพรว่านสากเหล็ก</li> </ul>	<p>ผศ.พิเชษฐ เวชวิฐาน</p> <p>ผศ.ดร.ราตรี พระนกร</p> <p>ผศ.จกมล พูลสวัสดิ์</p> <p>อ.กมลวรรณ จงจิตต์</p> <p>อ.ปราณี ศรีราช</p> <p>อ.ภาณิชา พงษ์นราทร</p> <p>อ.เปรมศักดิ์ พวงพลอย</p> <p>ผศ.ไกรศรี ศรีทัพไทย</p>



ช่องทาง/ วิธีการให้บริการ	คำปรึกษาด้านเทคโนโลยีที่ มีความเชี่ยวชาญ (ไม่น้อยกว่า 3 เรื่อง)	รายละเอียดเทคโนโลยี ที่จะให้บริการ (แบบย่อ)	เจ้าของเทคโนโลยี (ชื่อ/ที่อยู่/เบอร์โทรศัพท์/อีเมล)
		- การสกัดมะขามป้อมต่อ เม็ดเลือดขาวและ เซลล์มะเร็งท่อน้ำดีในหลอด ทดลอง - การพัฒนาตัวรับเจลกรู้ง เขมาเพื่อเพิ่มความชุ่มชื้นให้ ผิว - ผลิตภัณฑ์สปาจาก สมุนไพร - ผลิตภัณฑ์เครื่องสำอาง จากเมาะ	

**กิจกรรม 2) การประสานงานเครือข่าย อววน. ในพื้นที่และหน่วยงานในจังหวัด**

โปรดใส่เครื่องหมาย  ลงในช่อง  ที่จะให้บริการ

การประสานงานกับศูนย์ประสานงาน อว. ประจําภูมิภาค

การประสานงานกับ หัวหน้าหน่วยปฏิบัติการ อว. ส่วนหน้า (CTO)

ข้อมูลการประสานงานอยู่ในระบบ CMO

รองผู้ว่าราชการจังหวัดที่เป็น PCSO

(โปรดระบุเรื่อง.....)

**10.2 แผนการดำเนินงาน**

เทคโนโลยี/องค์ ความรู้/กิจกรรม	ต.ค.	พ.ย.	ธ.ค.	ม.ค.	ก.พ.	มี.ค.	เม.ย.	พ.ค.	มิ.ย.	ก.ค.	ส.ค.	ก.ย.	ค่าใช้จ่าย (บาท)	ผู้รับผิดชอบ	วิธีการ
1. บริการ คำปรึกษา / บริการข้อมูล (ผ่านทาง ศูนย์บริการข้อมูล คลินิกเทคโนโลยี Call Center) (แผนงาน)														ผู้จัดการ คลินิก เทคโนโลยี/ เจ้าหน้าที่ คลินิก เทคโนโลยี	1.แบบไปสมัคร แบบบริการ คำปรึกษา 2.บันทึกข้อมูล ผู้รับบริการ คำปรึกษาลงใน ระบบCall center 3.การ
2. รายงานผล การดำเนินงาน ผ่านระบบ CMO														ผู้จัดการ คลินิก เทคโนโลยี/ เจ้าหน้าที่ คลินิก เทคโนโลยี	ออกบงกชกิจกรรม กิจกรรมของ มหาวิทยาลัยและ กิจกรรมของ จังหวัด ประสานงาน

เทคโนโลยี/องค์ความรู้/กิจกรรม	ต.ค.	พ.ย.	ธ.ค.	ม.ค.	ก.พ.	มี.ค.	เม.ย.	พ.ค.	มิ.ย.	ก.ค.	ส.ค.	ก.ย.	ค่าใช้จ่าย (บาท)	ผู้รับผิดชอบ	วิธีการ
3. การบริการข้อมูลทางด้านวิทยาศาสตร์ เทคโนโลยี และนวัตกรรม (การออกบูธนิทรรศการ กิจกรรมของมหาวิทยาลัยฯ และกิจกรรมของจังหวัด) ประสานงานร่วมกับบอว. ส่วนหน้าประจำจังหวัด														ผู้จัดการคลินิก เทคโนโลยี/เจ้าหน้าที่คลินิก เทคโนโลยี	ร่วมกับบอว. ส่วนหน้าประจำจังหวัด 4. การลงพื้นที่ให้บริการข้อมูลด้าน ว และ ท ภายในจังหวัด และจังหวัดใกล้เคียง 5. การลงพื้นที่ให้บริการคำปรึกษา ภายในจังหวัด และจังหวัดใกล้เคียง
สรุปงบประมาณ	60,000		60,000		60,000		60,000								
จำนวนผู้รับบริการคำปรึกษาทางเทคโนโลยี(คน)	15		15		15		15								บันทึกข้อมูลผู้รับบริการคำปรึกษา ลงในระบบ Call Center
จำนวนผู้รับบริการข้อมูลเทคโนโลยี (คน)	80		80		45		45								บันทึกข้อมูลผู้รับบริการคำปรึกษา ลงในระบบ Call Center
ร้อยละความพึงพอใจของผู้รับบริการ	80														แบบวัดความพึงพอใจและประเมินผลตามแบบฟอร์ม

11. ผลผลิต/ผลลัพธ์ของโครงการ (โปรดระบุค่าเป้าหมายรายละเอียดตามภาคผนวก ข)

ผลผลิต/ผลลัพธ์ของโครงการ	ค่าเป้าหมาย
1. จำนวนผู้รับบริการคำปรึกษาทางเทคโนโลยี (คน) (จัดเก็บข้อมูลผู้รับบริการลงในไฟล์ แล้วนำส่งตอนรายงานความก้าวหน้าในระบบ CMO)	60
2. จำนวนผู้รับบริการข้อมูลเทคโนโลยี (คน) (จัดเก็บข้อมูลผู้รับบริการลงในไฟล์ แล้วนำส่งตอนรายงานความก้าวหน้าในระบบ CMO)	250
3. ร้อยละความพึงพอใจของผู้รับบริการ (จัดเก็บข้อมูลผู้รับบริการลงในไฟล์ แล้วนำส่งตอนรายงานความก้าวหน้าในระบบ CMO)	80
4. จำนวนข้อมูลในระบบ CMO (ข้อมูลเทคโนโลยีพร้อมถ่ายทอด ข้อมูลผู้เชี่ยวชาญ ข้อมูลผลิตภัณฑ์ที่ได้รับการพัฒนา)	20

12. **ผลที่คาดว่าจะได้รับ** (ผลกระทบ : ที่เกิดโดยตรงกับผู้รับบริการและประชาชนที่อยู่ในพื้นที่ให้บริการ)

โปรดใส่เครื่องหมาย  ลงในช่อง  และระบุผลกระทบที่เกิดขึ้นจากโครงการ

ทางเศรษฐกิจ (ระบุเป็นตัวเลขให้ชัดเจน) : โปรดอธิบาย .....

ทางสังคม : โปรดอธิบาย .....

**ผลกระทบ**

ผลกระทบที่เกิดโดยตรงกับผู้รับบริการและประชาชนที่อยู่ในพื้นที่ให้บริการ

**ด้านเศรษฐกิจ**

ลดรายจ่าย เพิ่มรายได้ เพิ่มการมีงานทำของประชาชน

**ด้านสังคม**

คุณภาพชีวิตและสังคมดีขึ้น ประชาชนเล็งเห็นความสำคัญของวิทยาศาสตร์และเทคโนโลยีมากขึ้น

**ตัวชี้วัด**

1. จำนวนผู้รับบริการ ร้อยละ 80 ของค่าเป้าหมาย
2. จำนวนผลิตภัณฑ์ที่ได้รับการพัฒนาใหม่ไม่น้อยกว่า 1 ผลิตภัณฑ์
3. จำนวนองค์ความรู้/ทักษะที่ให้กับกลุ่มเป้าหมายไม่น้อยกว่า 2 เรื่อง

13. ปีงบประมาณ พ.ศ.....2567...ขอรับการสนับสนุนงบประมาณ จำนวน.....240,000.....บาท มีรายการดังนี้

(คำอธิบาย : แจกแจงเฉพาะปีงบประมาณที่ขอรับการสนับสนุน โดยให้แจกแจงรายละเอียดค่าใช้จ่ายที่จะใช้ในการดำเนินโครงการรายกิจกรรมที่ตรงกับข้อ 12.2 โดยจัดทำ เป็นงบตัวคูณ [ราคาต่อหน่วย: จำนวนคน/ครั้ง/วัน/ชิ้น] โดยใช้ระเบียบและอัตราของทางราชการ)

**ตัวอย่างการแจกแจงประมาณตัวคูณ**

กิจกรรม	รายการค่าใช้จ่าย	ปริมาณ	ราคาต่อหน่วย	รวมเงิน
การบริการจัดการเครือข่าย	ค่าจ้างเจ้าหน้าที่วุฒิปริญญาตรีสาขาวิทยาศาสตร์ หรือสาขาที่เกี่ยวข้อง	1คน * 10 เดือน	15,000	150,000
บริการให้คำปรึกษา	ค่าใช้จ่ายในการให้บริการคำปรึกษาและบริการข้อมูลทั้งในและนอกสถานที่(ค่าอาหารกลางวัน/อาหารว่างและเครื่องดื่มคณะทำงาน และผู้เข้าร่วมกิจกรรม	3 ครั้ง	18,000	54,000
จัดประชุมหรือร่วมประชุมกับ อว. ส่วนหน้า	ค่าใช้จ่ายในการจัดนิทรรศการร่วมกับหน่วยงานภายในและนอก	5 ครั้ง	2,000	10,000
จัดนิทรรศการจังหวัดเคลื่อนที่ร่วมกับจังหวัด	ค่าใช้จ่ายในการเข้าร่วมจัดนิทรรศการจังหวัดเคลื่อนที่ร่วมกับจังหวัด	2 ครั้ง	3,100	6,200

กิจกรรม	รายการค่าใช้จ่าย	ปริมาณ	ราคาต่อหน่วย	รวมเงิน
ประชุมร่วมกับคลินิกเทคโนโลยี ส่วนกลาง	ค่าใช้จ่ายประชุมร่วมกับคลินิกเทคโนโลยีส่วนกลาง (ค่าพาหนะ ค่าที่พัก ค่าเบี้ยเลี้ยง)	3 ครั้ง	6,000	18,000
ค่าสาธารณูปโภค (ค่าโทรศัพท์ หมายเลข 042 772 393)		12 เดือน	150	1,800
<b>รวมรายการค่าใช้จ่าย</b>				<b>240,000</b>

#### หมายเหตุ

- ขอความร่วมมือเครือข่ายคลินิกเทคโนโลยีไม่คิดค่าใช้จ่ายที่เป็นค่าธรรมเนียมหักเข้าหน่วยงาน
- ค่าจ้างเหมาบุคคลธรรมดา ช่วยงานวุฒิปริญญาตรีทางวิทยาศาสตร์หรือสาขาใกล้เคียงไม่เกินเดือนละ ๑๕,๐๐๐ บาท รวมประกันสังคมและอื่นๆ
- ค่าเบี้ยเลี้ยง ค่าที่พัก ค่าเดินทาง ตามระเบียบและอัตราที่ทางราชการกำหนด
- ค่าจ้างออกแบบงานกับบุคคลภายนอก ให้ยึดความประหยัดงบประมาณเป็นหลักและแสดงหลักฐานการจ้างงานชัดเจน

#### 14. งบประมาณสมทบ

หน่วยงานยินดีสมทบงบประมาณ จำนวน.....บาท

#### 15. การรายงานผลติดตามและประเมินผล : ผู้รับผิดชอบโครงการต้องดำเนินการ ดังนี้

- (1) รายงานความก้าวหน้าโครงการผ่านระบบคลินิกเทคโนโลยีออนไลน์ (CMO) รายไตรมาส
- (2) ผู้รับผิดชอบโครงการต้องให้ผู้รับบริการตอบแบบสำรวจวัดความพึงพอใจผู้รับบริการในขณะจัดกิจกรรม และผู้รับผิดชอบโครงการต้องให้ผู้รับบริการตอบแบบติดตามผลการนำไปใช้ประโยชน์หลังสิ้นสุดการดำเนินงานของโครงการ ก่อนจัดส่งรายงานฉบับสมบูรณ์
- (3) จัดส่งรายงานฉบับสมบูรณ์เป็นอิเล็กทรอนิกส์ไฟล์พร้อมหนังสือนำส่งจากหน่วยงาน ไม่เกินวันที่ 30 กันยายน (วันสิ้นสุดปีงบประมาณ) ยกเว้นมีเหตุจำเป็น หรือสุดวิสัย

#### 16. การเผยแพร่ประชาสัมพันธ์โครงการ :

การจัดกิจกรรมหรือการเผยแพร่ประชาสัมพันธ์โครงการในรูปแบบต่างๆเช่น แผ่นพับ ป้ายประชาสัมพันธ์ จดหมายข่าว วารสาร สื่อออนไลน์ และสื่ออื่นใด **ต้องมีข้อความและสัญลักษณ์ของกระทรวงการอุดมศึกษา วิทยาศาสตร์ วิจัยและนวัตกรรม** ซึ่งเป็นผู้ให้การสนับสนุนงบประมาณปรากฏทุกครั้ง และโครงการยินดีให้ความร่วมมือเข้าร่วมจัดแสดงผลงานในกิจกรรมต่างๆ ตามที่ สป.อว. ร้องขอ พร้อมทั้งทำตามหลักเกณฑ์และเงื่อนไขที่ระบุในคู่มือการดำเนินงานฯ ทุกประการ



(นางสาวชลาลัย เหมงน้อย)

ผู้เสนอโครงการ

ตำแหน่ง\*\*.....หัวหน้าแผนกงานบริการวิชาการ.....

(พนักงานในสถาบันอุดมศึกษา)



## แบบฟอร์มการนำผลงานวิจัยและพัฒนาไปใช้ประโยชน์

ชื่อกลุ่ม

บริษัท ออทีสติกสกลนครวิสาหกิจเพื่อสังคม

ที่อยู่บ้านนาหัวบ่อ ตำบลนาหัวบ่อ

อำเภอพรรณานิคม จังหวัดสกลนคร

วันที่ 18 เดือน สิงหาคม พ.ศ 2566

เรื่อง การนำผลงานวิจัยและพัฒนาไปใช้ประโยชน์

เรียน ปลัดกระทรวงการอุดมศึกษา วิทยาศาสตร์ วิจัยและนวัตกรรม

ตามที่ สำนักงานปลัดกระทรวงการอุดมศึกษา วิทยาศาสตร์ วิจัยและนวัตกรรม ร่วมกับ คลินิกเทคโนโลยีเครือข่าย ได้ดำเนินโครงการส่งเสริมการนำวิทยาศาสตร์ เทคโนโลยีและนวัตกรรม เพื่อเพิ่มศักยภาพ การผลิตและเศรษฐกิจชุมชน เพื่อนำผลงานวิจัยและพัฒนาด้านวิทยาศาสตร์ เทคโนโลยีและนวัตกรรม ไปถ่ายทอด บ่มเพาะ เพิ่มศักยภาพให้แก่ชุมชน วิสาหกิจชุมชน ผู้ประกอบการ กลุ่มเกษตรกร นั้น

ข้าพเจ้า นางไทยวัน.....ชุมชนทอง.....ชื่อกลุ่ม.....บริษัท ออทีสติกสกลนครวิสาหกิจเพื่อสังคม และสมาชิกกลุ่ม/ชุมชน จำนวน 50.ครอบครัว ได้รับการถ่ายทอดเทคโนโลยี องค์ความรู้ด้านวิทยาศาสตร์ เทคโนโลยีและนวัตกรรม ดังนี้ (ระบุได้มากกว่า 1 เรื่อง/เทคโนโลยี/องค์ความรู้)

เทคโนโลยี/องค์ความรู้	ผลของการใช้องค์ความรู้/เทคโนโลยี (เพิ่มรายได้ ลดรายจ่าย มาตรฐาน อื่น ๆ)
1. เทคโนโลยีการผลิตสมุนไพรหมาน้อย (หมาน้อย = กรุงเขมา)	เพิ่มรายได้
2. เทคโนโลยีการพัฒนาวาสดปลูก เช่นการผลิตปุ๋ยหมัก การผลิต ชีวอินทรีย์ การเพาะเลี้ยงไส้เดือน	ลดรายจ่าย
3. การพัฒนาผลิตภัณฑ์อาหารจากหมาน้อย	เพิ่มรายได้
4. การพัฒนาผลิตภัณฑ์เพื่อสุขภาพจากหมาน้อย	เพิ่มรายได้

ซึ่งกลุ่มได้นำความรู้ดังกล่าวไปใช้ให้เกิดประโยชน์ต่อการประกอบอาชีพ การพัฒนาชุมชน พัฒนาผลิตภัณฑ์ ทำให้สามารถ เพิ่มรายได้ ลดรายจ่าย และพัฒนาคุณภาพชีวิตให้ดีขึ้น จึงขอขอบพระคุณเป็นอย่างสูงมา ณ โอกาสนี้

จึงเรียนมาเพื่อโปรดทราบ

ขอแสดงความนับถือ

ขอแสดงความนับถือ

(นางสาวชลาลัย...เหง้าน้อย)

ผู้รับผิดชอบโครงการ

(นางไทยวัน...ชุมชนทอง)

ประธานกลุ่ม / ตัวแทนกลุ่ม