

PITCHING

ขอเชิญ อว ส่วนหน้า

ความพร้อม และไอเดีย ในการจัดทำ

โครงการด้านวิทยาศาสตร์ วิจัยและนวัตกรรม

เพื่อพัฒนาศักยภาพจังหวัด ...

พ.ศ.2568 - 2570

ในวันที่ 2 พฤษภาคม 2566

นำเสนอความพร้อมผ่านหัวข้อ

- โครงสร้างการบริหารงาน อว.ส่วนหน้า
- ผลการดำเนินงานของ อว.ส่วนหน้า ตามภารกิจหลัก
- แนวคิดในการดำเนินงานด้าน ววน. ไปพัฒนาจังหวัด
- ตัวอย่างงานบูรณาการที่ดำเนินการในพื้นที่

อว.ส่วนหน้า ที่ผ่านการคัดเลือก

มีโอกาสได้รับการพิจารณา

จัดสรรงบประมาณเพื่อดำเนินโครงการต่อเนื่อง **3 ปี**

กำหนดส่งแบบตอบรับภายในวันที่ 7 เมษายน 2566



รายละเอียดโครงการ

สอบถามรายละเอียดเพิ่มเติมได้ที่
กองส่งเสริมและประสานเพื่อประโยชน์ทางวิทยาศาสตร์ วิจัยและนวัตกรรม สป.อว.
โทร. 0909813799, 0814827145



ชี้แจงแนวทางการดำเนินงาน การจัดทำโครงการพัฒนาศักยภาพจังหวัดด้วย ววน. ปี 2568 - 2570

วันอังคารที่ 4 เมษายน 2566

นายเอกพงศ์ มุสิกะเจริญ

ผู้อำนวยการกลุ่มส่งเสริมธุรกิจเทคโนโลยีและนวัตกรรม (รท.)

กองส่งเสริมและประสานเพื่อประโยชน์ทางวิทยาศาสตร์ วิจัยและนวัตกรรม (กปว.)

สำนักงานปลัดกระทรวงการอุดมศึกษา วิทยาศาสตร์ วิจัยและนวัตกรรม (สป.อว.)



คลินิก
เทคโนโลยี



STI for
OTOP
UPGRADE



แผนปฏิบัติการขับเคลื่อนและส่งเสริมการใช้ประโยชน์งานด้าน ววน. ในระดับภูมิภาค พ.ศ.2567-2570

3 G NE Direction	ประเด็นปัญหาภาคเหนือ	Value Chain ภาคเหนือ	Technology ใต้น			Output
			ด้านนา	คณาภา	แปรรูป	
Green Good Environment	ข้าว	ข้าวหอมมะลิ ข้าวเหนียว	1.การเพิ่มคุณภาพข้าวหอมมะลิ กุ้งกุลาดำ 2.การผลิตสารชีวภัณฑ์เพื่อเพิ่มผลผลิตและกำจัดศัตรูข้าว 3.เทคโนโลยีในการแปรรูปผลิตภัณฑ์	1.การแปรรูป/แปรรูป/เพิ่มมูลค่า	1.ระบบตรวจคัดกรองอัตโนมัติ	ข้าวพรีเมียม ผลิตภัณฑ์คุณภาพ
	ปศุสัตว์	โกเนื้อ โคนกุนกุน/ (จังหวัด เชียงใหม่/ กำแพงเพชร/ พะเยา/ แม่ฮ่องสอน)	1.การผลิตอาหารสัตว์คุณภาพสูง 2. Smart Farm 3.เทคโนโลยี/นวัตกรรมในการเลี้ยง	1.การแปรรูปผลิตภัณฑ์	1.การคัดแยกและล้างทำความสะอาด 2.ระบบคัดกรองอัตโนมัติ	
	เศรษฐกิจชีวภาพ	อุตสาหกรรมชีวภาพ	1.ส่งเสริมเศรษฐกิจชีวภาพ 2.พัฒนาผลิตภัณฑ์อาหารปลอดภัย 3.เทคโนโลยีและนวัตกรรมในการผลิต อ้อย นวัตกรรมชีวภาพ	1.การผลิตสารชีวภัณฑ์สูงค่า 2. Zero waste 3.อุตสาหกรรมการแปรรูปชีวภาพ	1.พัฒนาวิทยาศาสตร์ชีวภาพ 2.การวิจัยและพัฒนา 3.การวิจัยและพัฒนา	

ภาคตะวันออกเฉียงเหนือ

3 G NE Direction	ประเด็นปัญหาภาคกลาง	Value Chain ภาคกลาง	Technology ใต้น			Output
			ด้านนา	คณาภา	แปรรูป	
H	High Value-added Product & Services	การผลิตและแปรรูปผลิตภัณฑ์เกษตร	- การแปรรูปและ Identify ทนต่อเชื้อโรค - Zero waste - การควบคุมคุณภาพผลิตภัณฑ์ - Available form การตรวจวัดปริมาณ	- การแปรรูปและแปรรูป - การแปรรูปและแปรรูป - การแปรรูปและแปรรูป	- การแปรรูปและแปรรูป - การแปรรูปและแปรรูป - การแปรรูปและแปรรูป	บูรณาการผลิตภัณฑ์เกษตรคุณภาพสูง
		การผลิตและแปรรูปผลิตภัณฑ์เกษตร	- Plant based protein, Plant based Wastes - หรือ "NIGHTINGALE" Compact Air - หรือ "NIGHTINGALE" Compact Air	- การแปรรูปและแปรรูป - การแปรรูปและแปรรูป	- การแปรรูปและแปรรูป - การแปรรูปและแปรรูป	การผลิตและแปรรูปผลิตภัณฑ์เกษตร
	Education & Training	การผลิตและแปรรูปผลิตภัณฑ์เกษตร	- การแปรรูปและแปรรูป - การแปรรูปและแปรรูป - การแปรรูปและแปรรูป	- การแปรรูปและแปรรูป - การแปรรูปและแปรรูป	- การแปรรูปและแปรรูป - การแปรรูปและแปรรูป	ผลิตและแปรรูปผลิตภัณฑ์เกษตร
A	Art & Creativity	การผลิตและแปรรูปผลิตภัณฑ์เกษตร	- การแปรรูปและแปรรูป - การแปรรูปและแปรรูป	- การแปรรูปและแปรรูป - การแปรรูปและแปรรูป	- การแปรรูปและแปรรูป - การแปรรูปและแปรรูป	ผลิตและแปรรูปผลิตภัณฑ์เกษตร

ภาคกลาง

3 G NE Direction	ประเด็นปัญหาภาคใต้	Value Chain ภาคใต้	Technology ใต้น			Output
			ด้านนา	คณาภา	แปรรูป	
H	High Value-added Product & Services	การผลิตและแปรรูปผลิตภัณฑ์เกษตร	- การแปรรูปและแปรรูป - การแปรรูปและแปรรูป	- การแปรรูปและแปรรูป - การแปรรูปและแปรรูป	- การแปรรูปและแปรรูป - การแปรรูปและแปรรูป	ผลิตและแปรรูปผลิตภัณฑ์เกษตร
		การผลิตและแปรรูปผลิตภัณฑ์เกษตร	- การแปรรูปและแปรรูป - การแปรรูปและแปรรูป	- การแปรรูปและแปรรูป - การแปรรูปและแปรรูป	- การแปรรูปและแปรรูป - การแปรรูปและแปรรูป	ผลิตและแปรรูปผลิตภัณฑ์เกษตร
	Education & Training	การผลิตและแปรรูปผลิตภัณฑ์เกษตร	- การแปรรูปและแปรรูป - การแปรรูปและแปรรูป	- การแปรรูปและแปรรูป - การแปรรูปและแปรรูป	- การแปรรูปและแปรรูป - การแปรรูปและแปรรูป	ผลิตและแปรรูปผลิตภัณฑ์เกษตร
A	Art & Creativity	การผลิตและแปรรูปผลิตภัณฑ์เกษตร	- การแปรรูปและแปรรูป - การแปรรูปและแปรรูป	- การแปรรูปและแปรรูป - การแปรรูปและแปรรูป	- การแปรรูปและแปรรูป - การแปรรูปและแปรรูป	ผลิตและแปรรูปผลิตภัณฑ์เกษตร

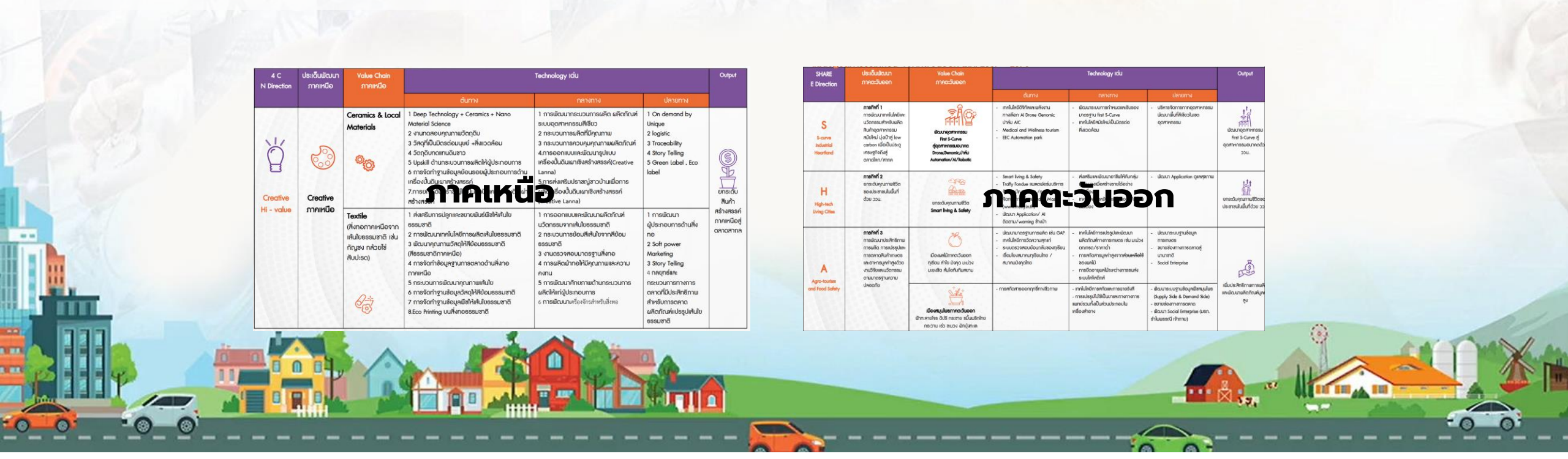
ภาคใต้

4 C N Direction	ประเด็นปัญหาภาคเหนือ	Value Chain ภาคเหนือ	Technology ใต้น			Output
			ด้านนา	คณาภา	แปรรูป	
Creative Hi - value	Creative ภาคเหนือ	Ceramics & Local Materials	1 Deep Technology + Ceramics + Nano Material Science 2 งานออกแบบคุณภาพสูง 3 วัสดุที่เป็นมิตรต่อมนุษย์ + สิ่งแวดล้อม 4 วัสดุที่ทนทาน 5 วัสดุที่เป็นมิตรต่อสิ่งแวดล้อม 6 การวิจัยและพัฒนาผลิตภัณฑ์นวัตกรรม 7 การวิจัยและพัฒนาผลิตภัณฑ์นวัตกรรม 8 การวิจัยและพัฒนาผลิตภัณฑ์นวัตกรรม	1 การออกแบบและผลิตผลิตภัณฑ์นวัตกรรม 2 การออกแบบและผลิตผลิตภัณฑ์นวัตกรรม 3 การออกแบบและผลิตผลิตภัณฑ์นวัตกรรม 4 การออกแบบและผลิตผลิตภัณฑ์นวัตกรรม 5 การออกแบบและผลิตผลิตภัณฑ์นวัตกรรม 6 การออกแบบและผลิตผลิตภัณฑ์นวัตกรรม	1 On demand by Unique 2 Logistic 3 Traceability 4 Story Telling 5 Green Label, Eco label	ผลิตภัณฑ์สร้างสรรค์
		Textile (สิ่งทอภาคเหนือจากเส้นใยธรรมชาติ เช่น กัญชง กัญชง (เส้นใยธรรมชาติ))	1 ส่งเสริมการปลูกและขนานมันดีที่มีคุณภาพ 2 การออกแบบผลิตภัณฑ์จากเส้นใยธรรมชาติ 3 การออกแบบผลิตภัณฑ์จากเส้นใยธรรมชาติ 4 การวิจัยและพัฒนาผลิตภัณฑ์นวัตกรรม 5 การออกแบบและผลิตผลิตภัณฑ์นวัตกรรม 6 การวิจัยและพัฒนาผลิตภัณฑ์นวัตกรรม 7 การวิจัยและพัฒนาผลิตภัณฑ์นวัตกรรม 8 Eco Printing ผลิตภัณฑ์ธรรมชาติ	1 การออกแบบและผลิตผลิตภัณฑ์นวัตกรรม 2 การออกแบบและผลิตผลิตภัณฑ์นวัตกรรม 3 การออกแบบและผลิตผลิตภัณฑ์นวัตกรรม 4 การออกแบบและผลิตผลิตภัณฑ์นวัตกรรม 5 การออกแบบและผลิตผลิตภัณฑ์นวัตกรรม 6 การออกแบบและผลิตผลิตภัณฑ์นวัตกรรม	1 การออกแบบและผลิตผลิตภัณฑ์นวัตกรรม 2 การออกแบบและผลิตผลิตภัณฑ์นวัตกรรม 3 การออกแบบและผลิตผลิตภัณฑ์นวัตกรรม 4 การออกแบบและผลิตผลิตภัณฑ์นวัตกรรม 5 การออกแบบและผลิตผลิตภัณฑ์นวัตกรรม 6 การออกแบบและผลิตผลิตภัณฑ์นวัตกรรม	ผลิตภัณฑ์สร้างสรรค์

ภาคเหนือ

SHARE E Direction	ประเด็นปัญหาภาคตะวันออก	Value Chain ภาคตะวันออก	Technology ใต้น			Output
			ด้านนา	คณาภา	แปรรูป	
S	Smart Living & Safety	การผลิตและแปรรูปผลิตภัณฑ์เกษตร	- การแปรรูปและแปรรูป - การแปรรูปและแปรรูป	- การแปรรูปและแปรรูป - การแปรรูปและแปรรูป	- การแปรรูปและแปรรูป - การแปรรูปและแปรรูป	ผลิตและแปรรูปผลิตภัณฑ์เกษตร
		การผลิตและแปรรูปผลิตภัณฑ์เกษตร	- การแปรรูปและแปรรูป - การแปรรูปและแปรรูป	- การแปรรูปและแปรรูป - การแปรรูปและแปรรูป	- การแปรรูปและแปรรูป - การแปรรูปและแปรรูป	ผลิตและแปรรูปผลิตภัณฑ์เกษตร
	Education & Training	การผลิตและแปรรูปผลิตภัณฑ์เกษตร	- การแปรรูปและแปรรูป - การแปรรูปและแปรรูป	- การแปรรูปและแปรรูป - การแปรรูปและแปรรูป	- การแปรรูปและแปรรูป - การแปรรูปและแปรรูป	ผลิตและแปรรูปผลิตภัณฑ์เกษตร
H	High-tech Living Cities	การผลิตและแปรรูปผลิตภัณฑ์เกษตร	- การแปรรูปและแปรรูป - การแปรรูปและแปรรูป	- การแปรรูปและแปรรูป - การแปรรูปและแปรรูป	- การแปรรูปและแปรรูป - การแปรรูปและแปรรูป	ผลิตและแปรรูปผลิตภัณฑ์เกษตร
A	Agro-tourism and Food Safety	การผลิตและแปรรูปผลิตภัณฑ์เกษตร	- การแปรรูปและแปรรูป - การแปรรูปและแปรรูป	- การแปรรูปและแปรรูป - การแปรรูปและแปรรูป	- การแปรรูปและแปรรูป - การแปรรูปและแปรรูป	ผลิตและแปรรูปผลิตภัณฑ์เกษตร

ภาคตะวันออก



2nd May

Pitching 5-7 นาที่/หน่วยงาน

- โครงสร้างการบริหารงาน
- ผลการดำเนินงานของ อว.ส่วนหน้า
- แนวคิดในการดำเนินงานด้าน ววน. ไปพัฒนาจังหวัด
- การบูรณาการกับหน่วยงานในพื้นที่

ประกาศผล (3 พ.ค. 66)

แนวทางการจัดทำโครงการพัฒนาศักยภาพจังหวัดด้วย ววน. ปี 2568 - 2570

12th Jun

Pitching นำเสนอแผนงาน/โครงการด้าน ววน. เพื่อพัฒนา ศักยภาพจังหวัด ปี 2568-2570

สป.อว. พิจารณาจัดสรรงบประมาณรายจังหวัด

Now - 7th Apr
ประกาศเชิญชวน อว.ส่วนหน้า



8th - 31th May

Focus Group

อว.ส่วนหน้า จัด Focus group

คัดเลือก VC ภูมิภาค

จัดทำ Flagship project

ที่มีศักยภาพเพื่อพัฒนาเป็นแผนงานด้าน ววน.

สู่แผนพัฒนาจังหวัด

(สร้างเอกสารวันศุกร์ที่ 2 มิ.ย. 66)

Fri 23th Jun

จัดส่งรายงานฉบับสมบูรณ์

ผ่าน ปค.ภาค

หลักการในการจัดทำโครงการ

บูรณาการ
อว. - จังหวัด

การเปลี่ยนแปลง
Outcome/Impact

ห่วงโซ่คุณค่า
ต้น-กลาง-ปลาย

แผน 3 ปี
2568-2570

Value Chain
ภาค

Infographic

